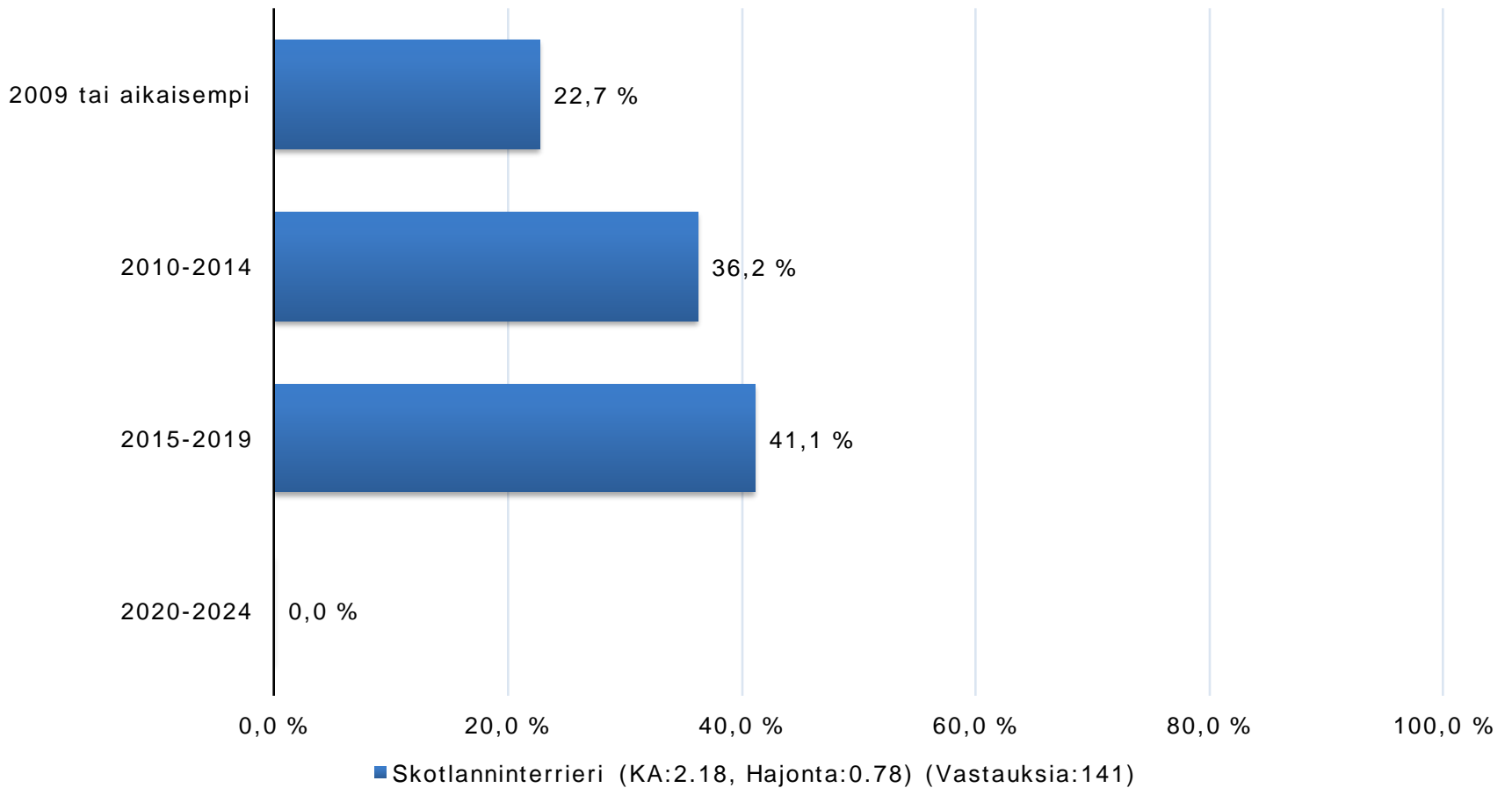
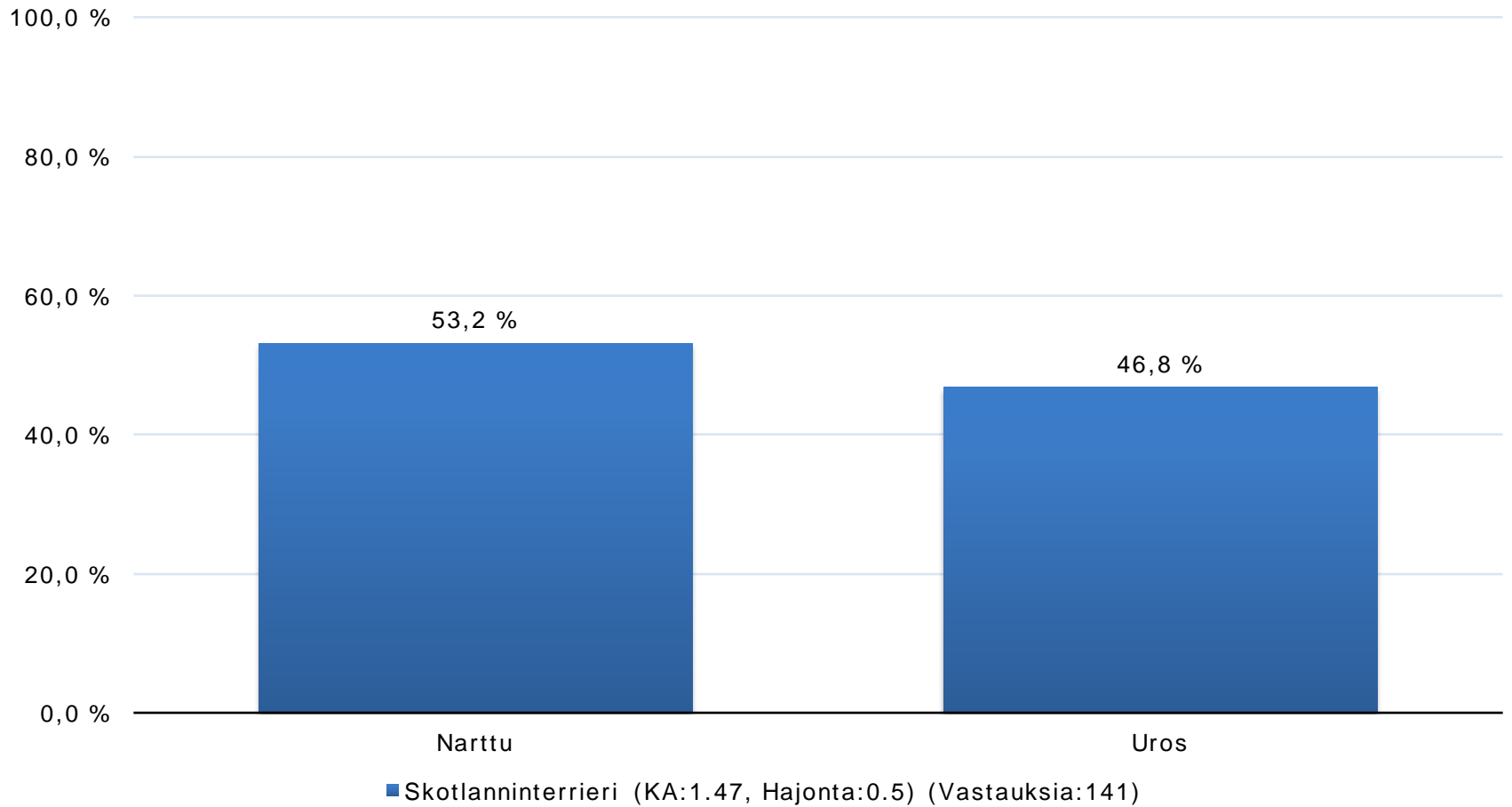


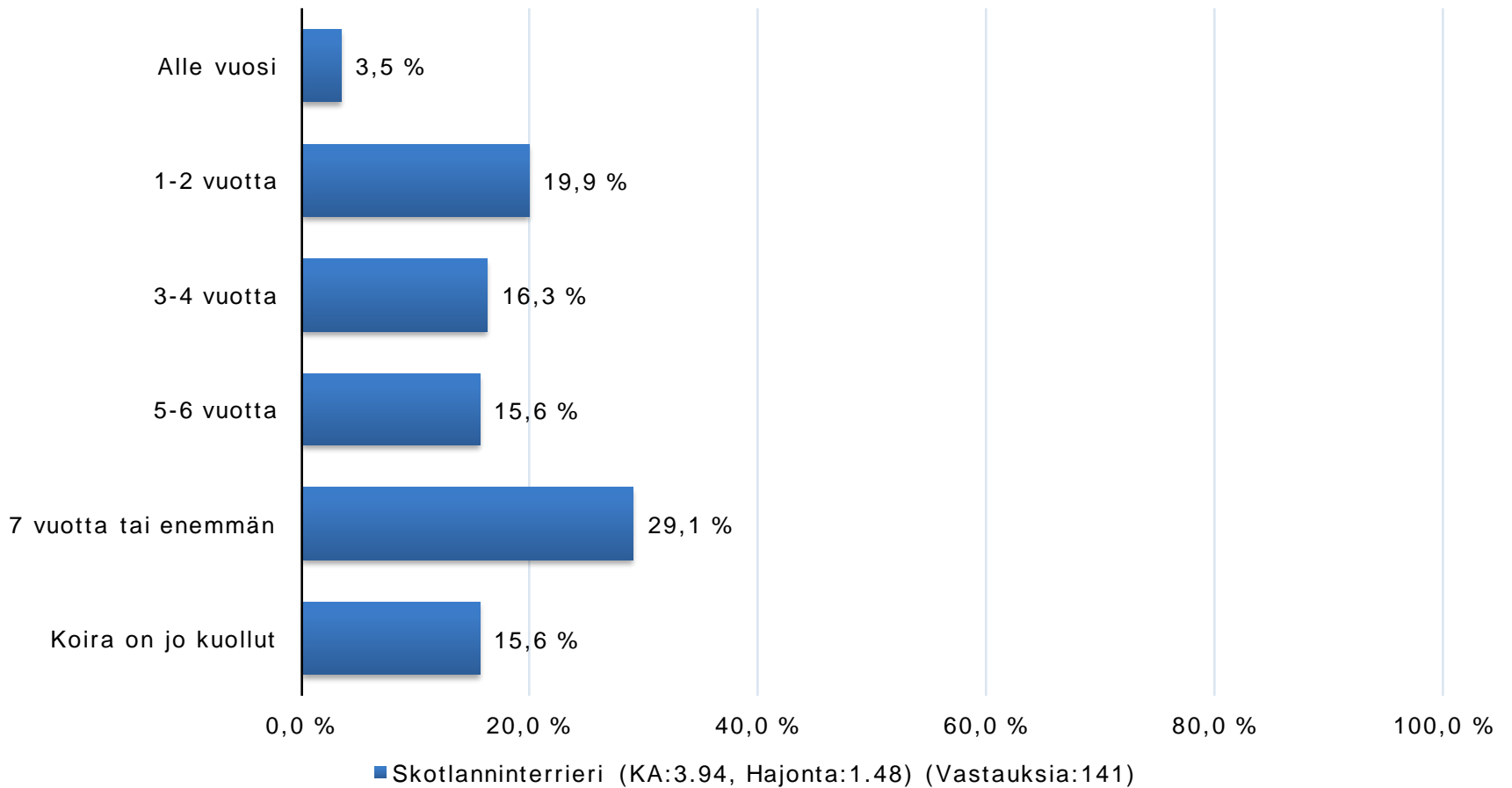
Koiran syntymävuosi



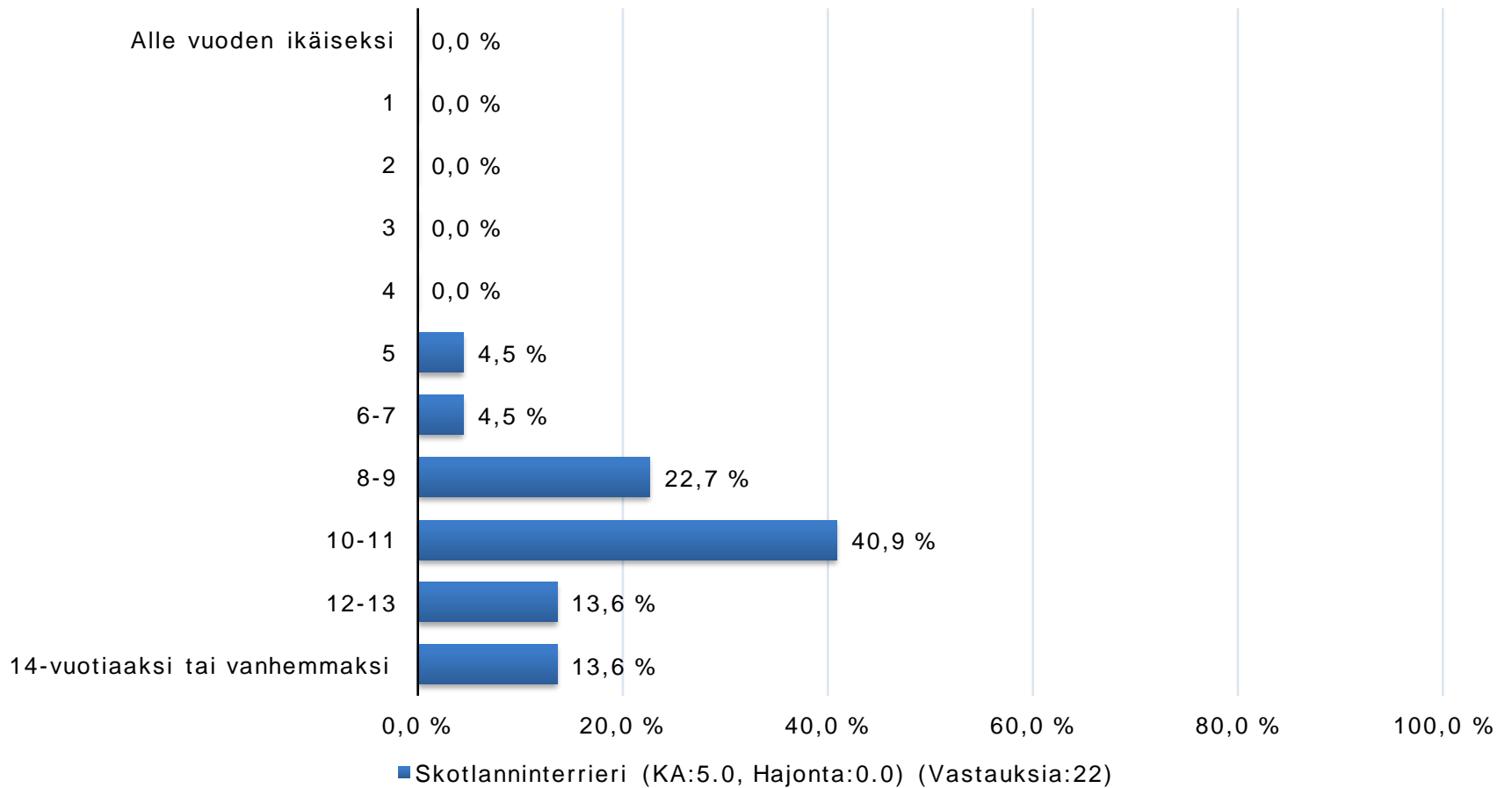
Koiran sukupuoli



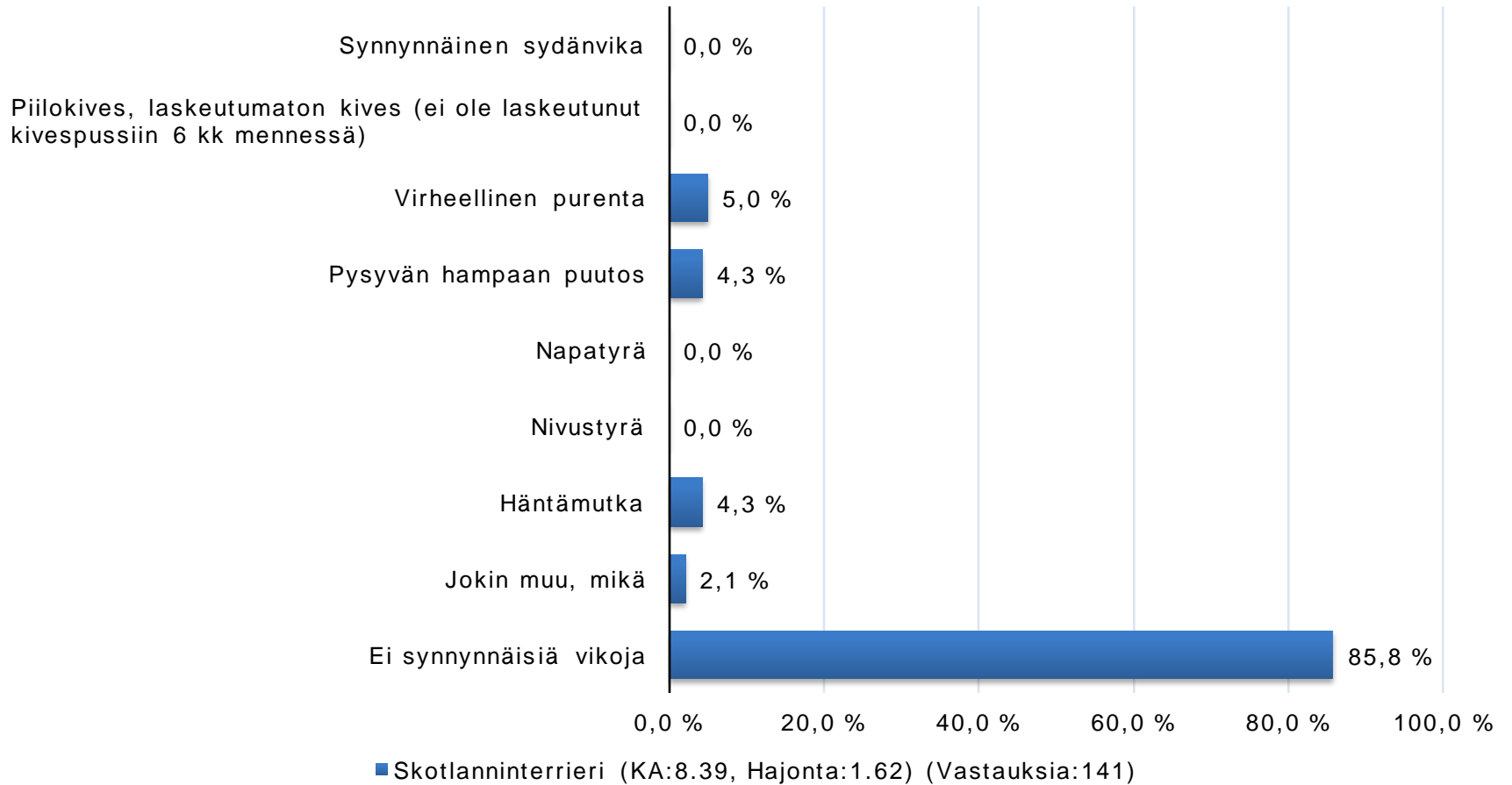
Koiran ikä



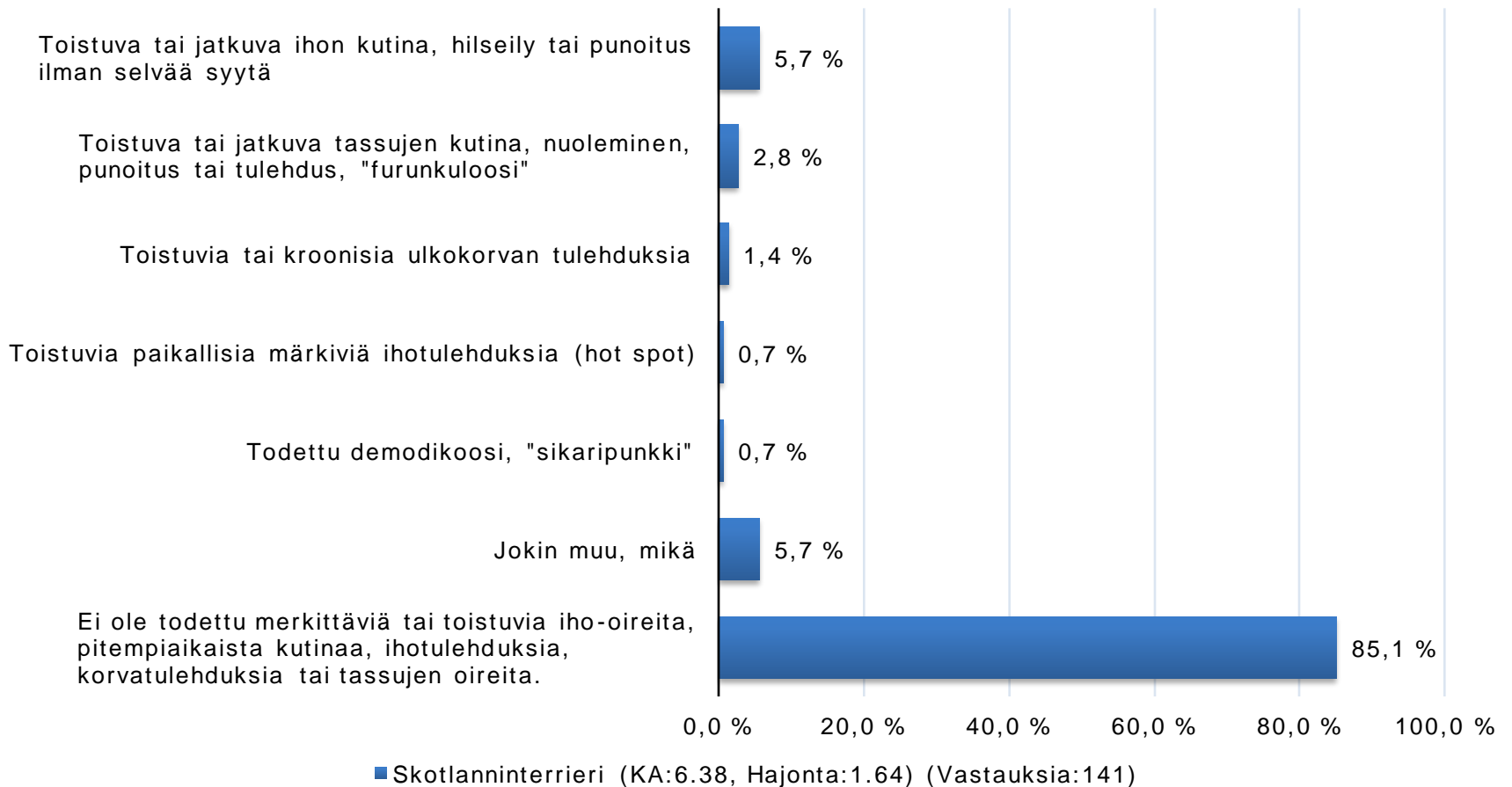
Jos koira on jo kuollut, minkä ikäiseksi se eli?



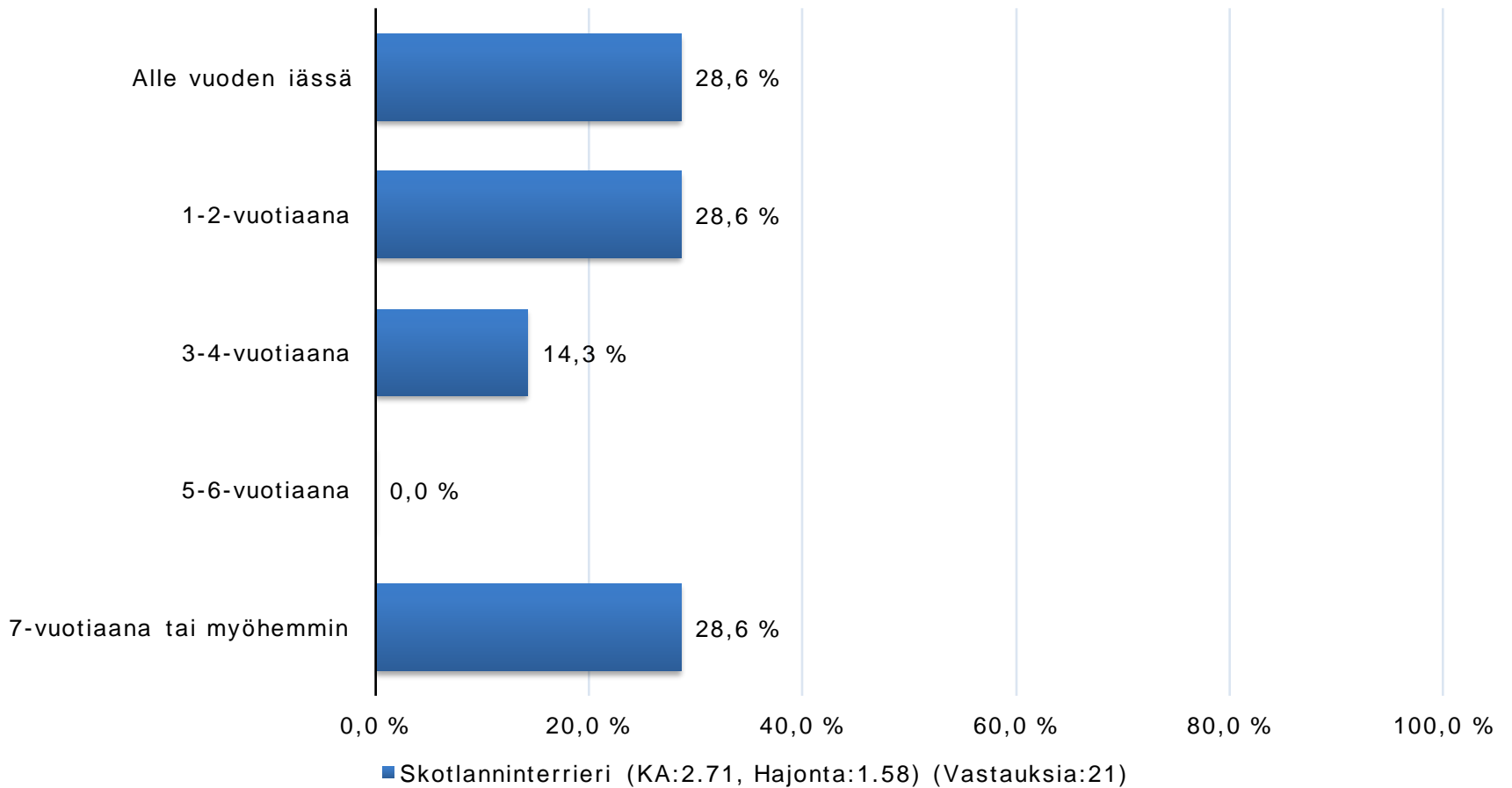
1. Onko koiralla todettu jokin synnynnäinen vika?



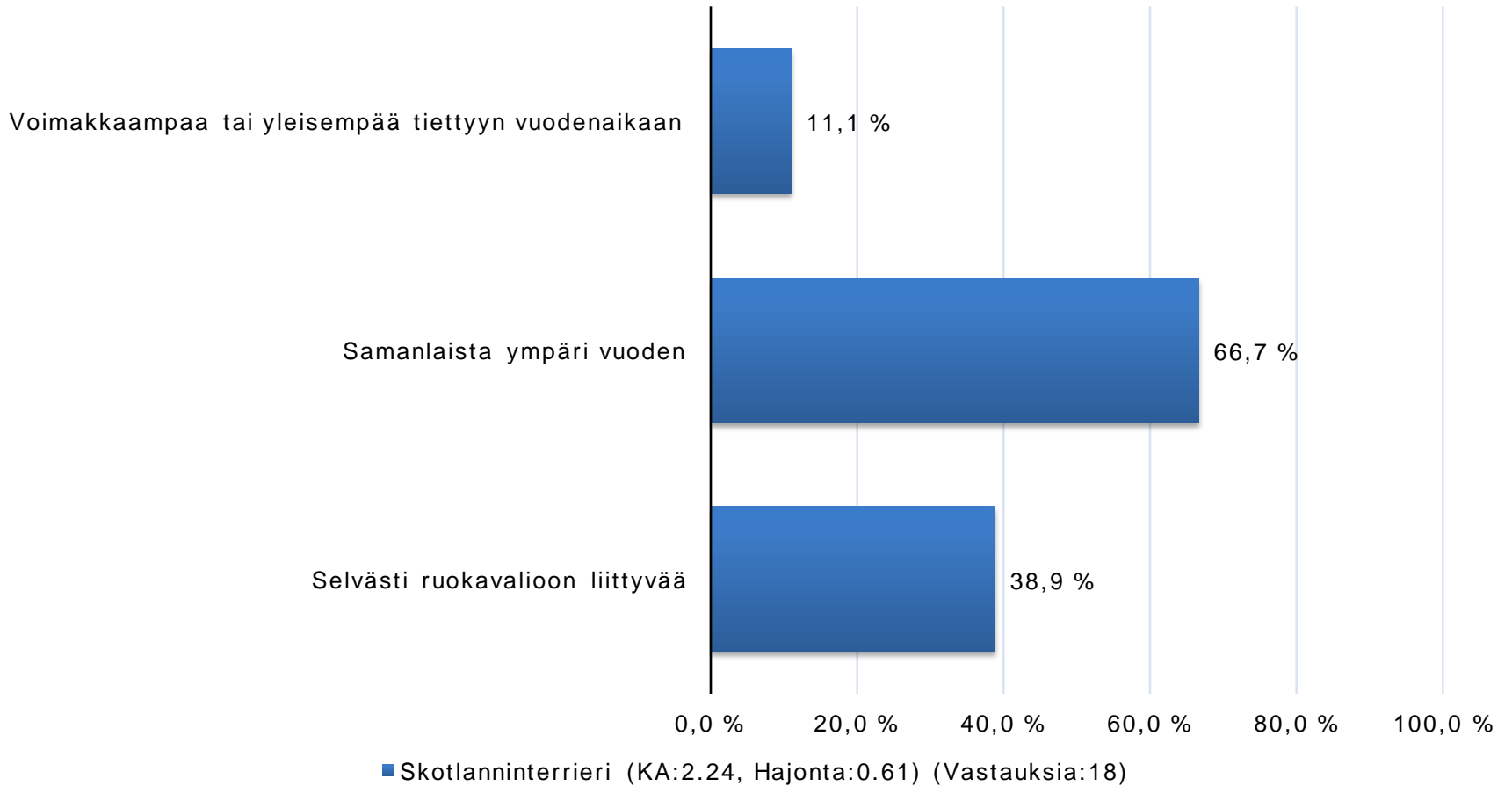
2. Onko koiralla havaittu ihon ongelmia tai sairauksia (korvat ja tassut mukaan lukien)?



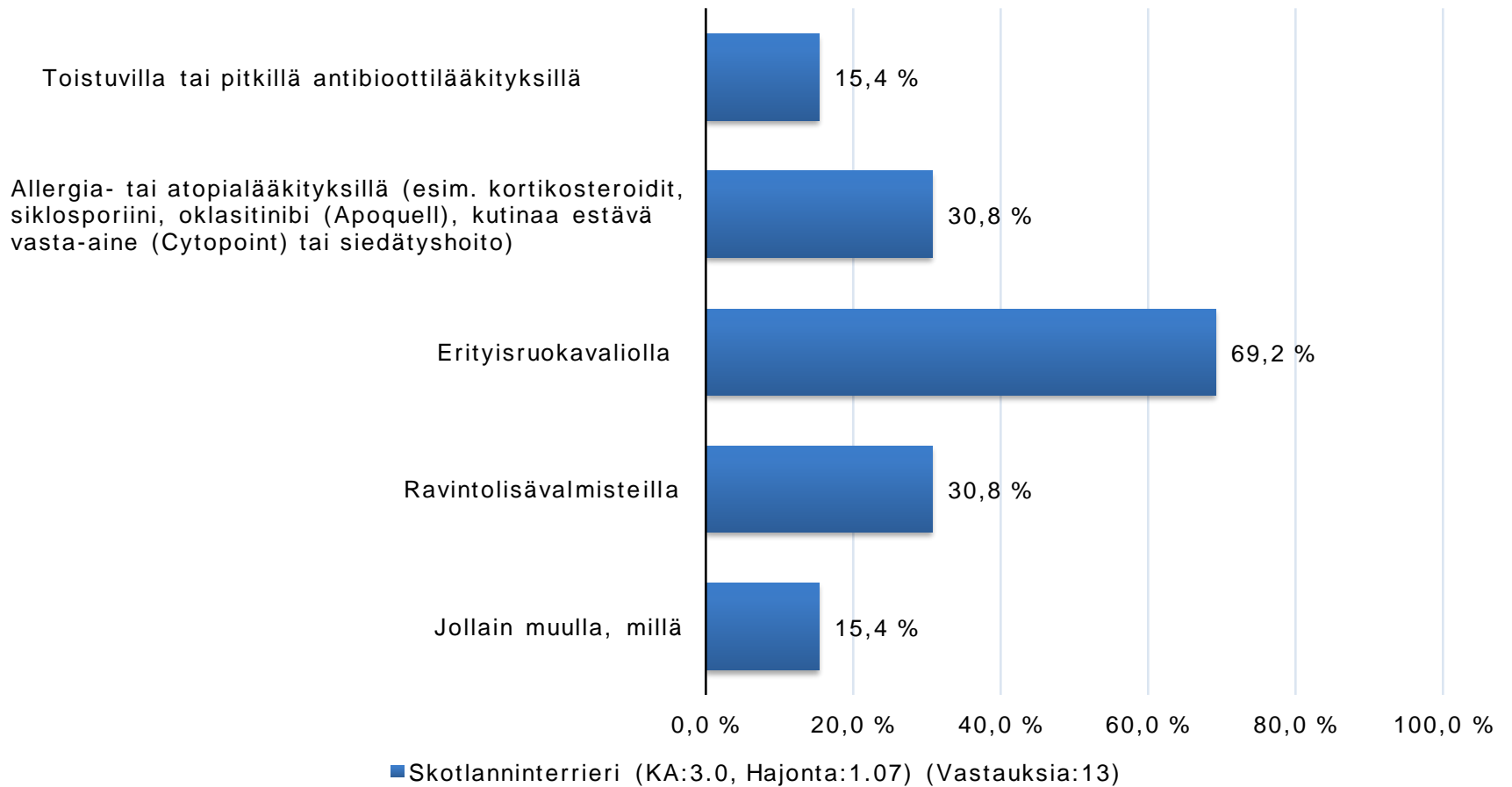
Missä iässä iho-ongelmat alkoivat tai sairaus puhkesi ensimmäisen kerran?



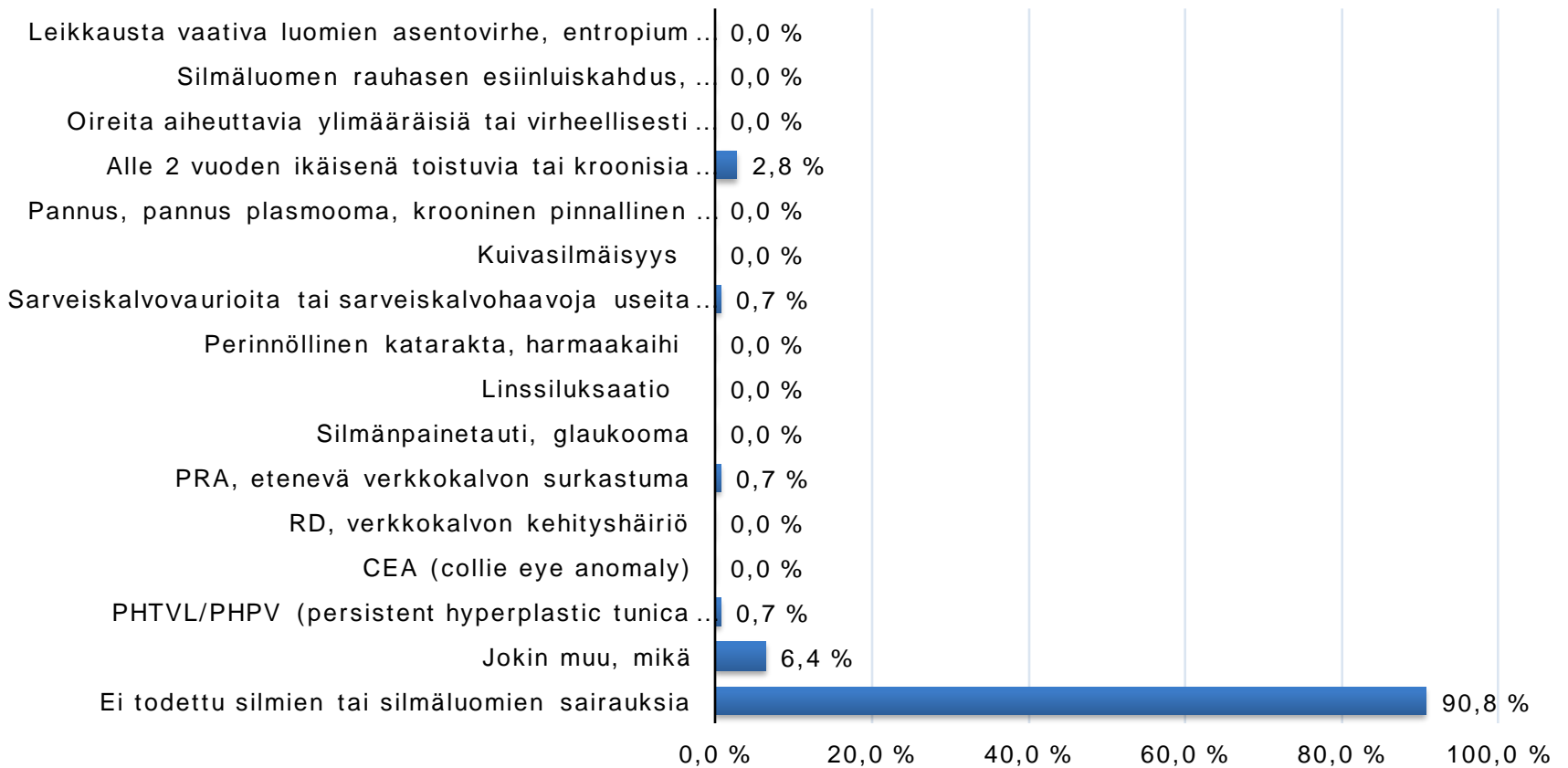
Millaista oireilu havaituissa iho-ongelmissa on?



Jos koiralla on todettu hoitoa vaativa pitkäkestoinen ihosairaus, sitä on hoidettu...

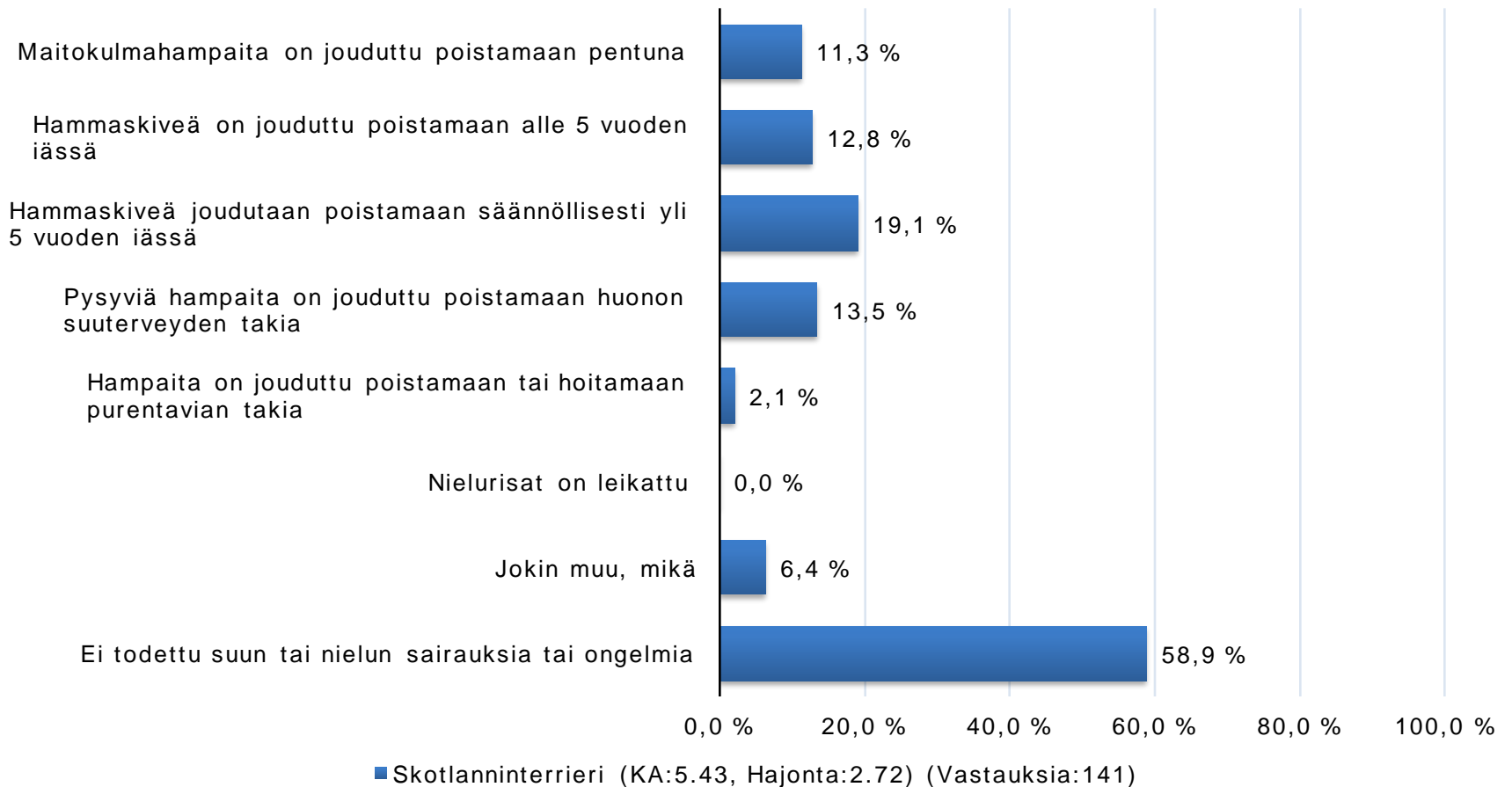


3. Onko koiralla todettu silmien tai silmäluomien ongelmia?

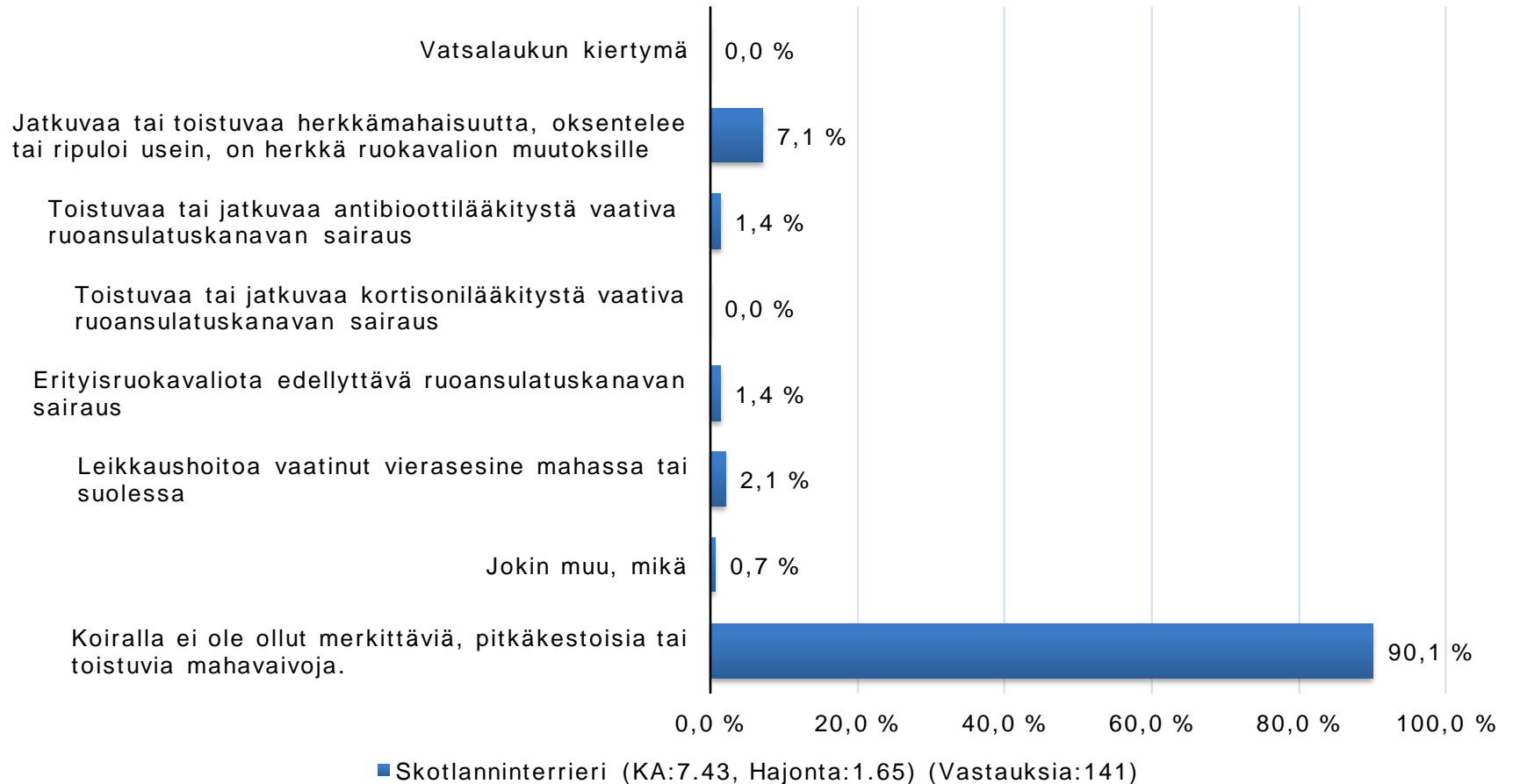


■ Skotlanninterrieri (KA:15.49, Hajonta:2.14) (Vastauksia:141)

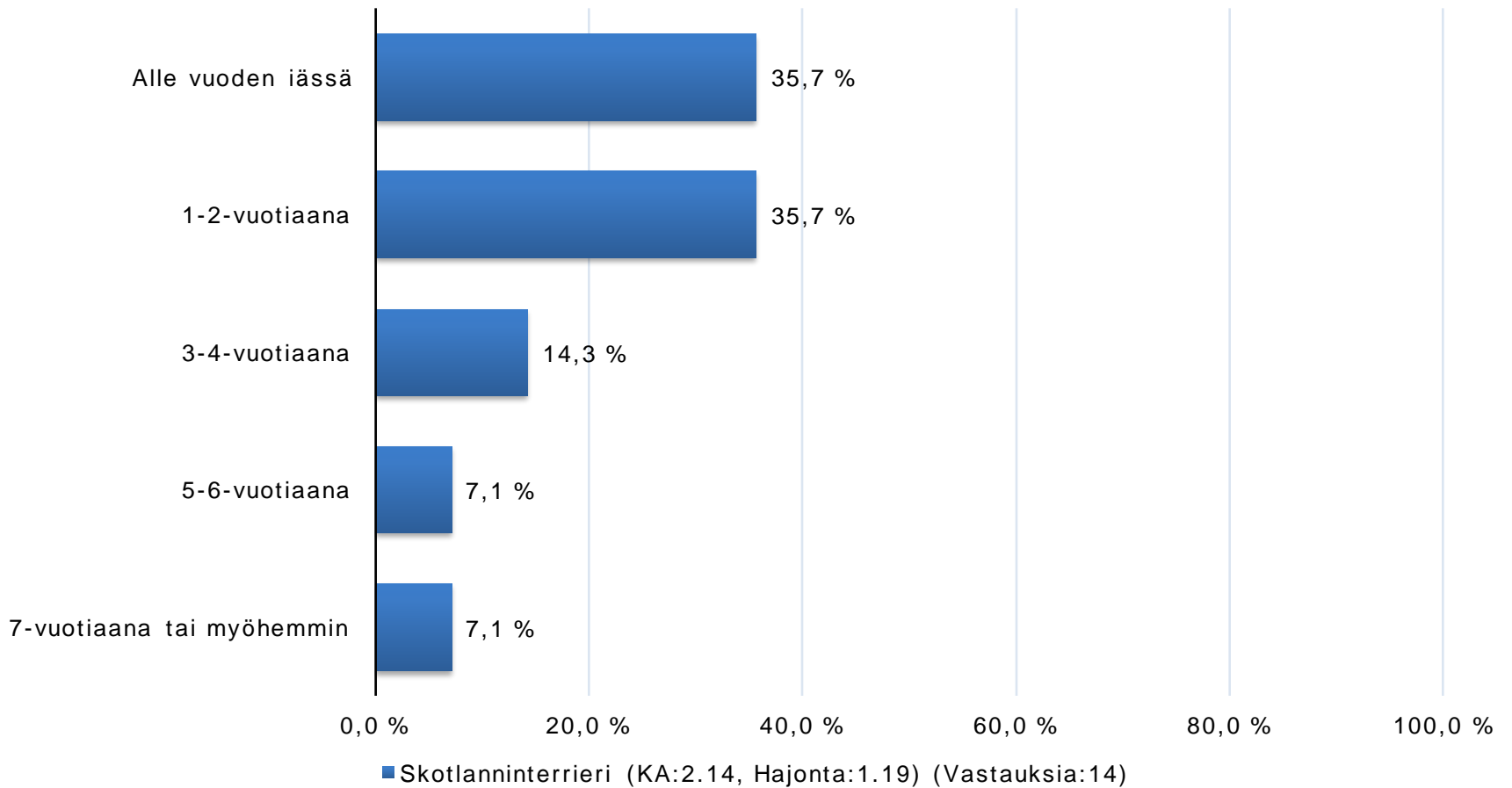
4. Onko koiralla todettu suun, hampaiden tai nielun ongelmia?



5. Onko koiralla todettu ruoansulatuskanavan ongelmia tai sairauksia?



Missä iässä ruuansulatuskanavan ongelmat tai sairaudet alkoivat?



6. Onko koiralla esiintynyt ontumaa tai liikuntavaikeuksia?

Koiralla on ollut ontumajaksoja tai liikuntavaikeuksia, jotka ovat olleet pitkäkestoisia ja/tai toistuvia ja joiden takia on hakeuduttu eläinlääkärin hoitoon.

3,5 %

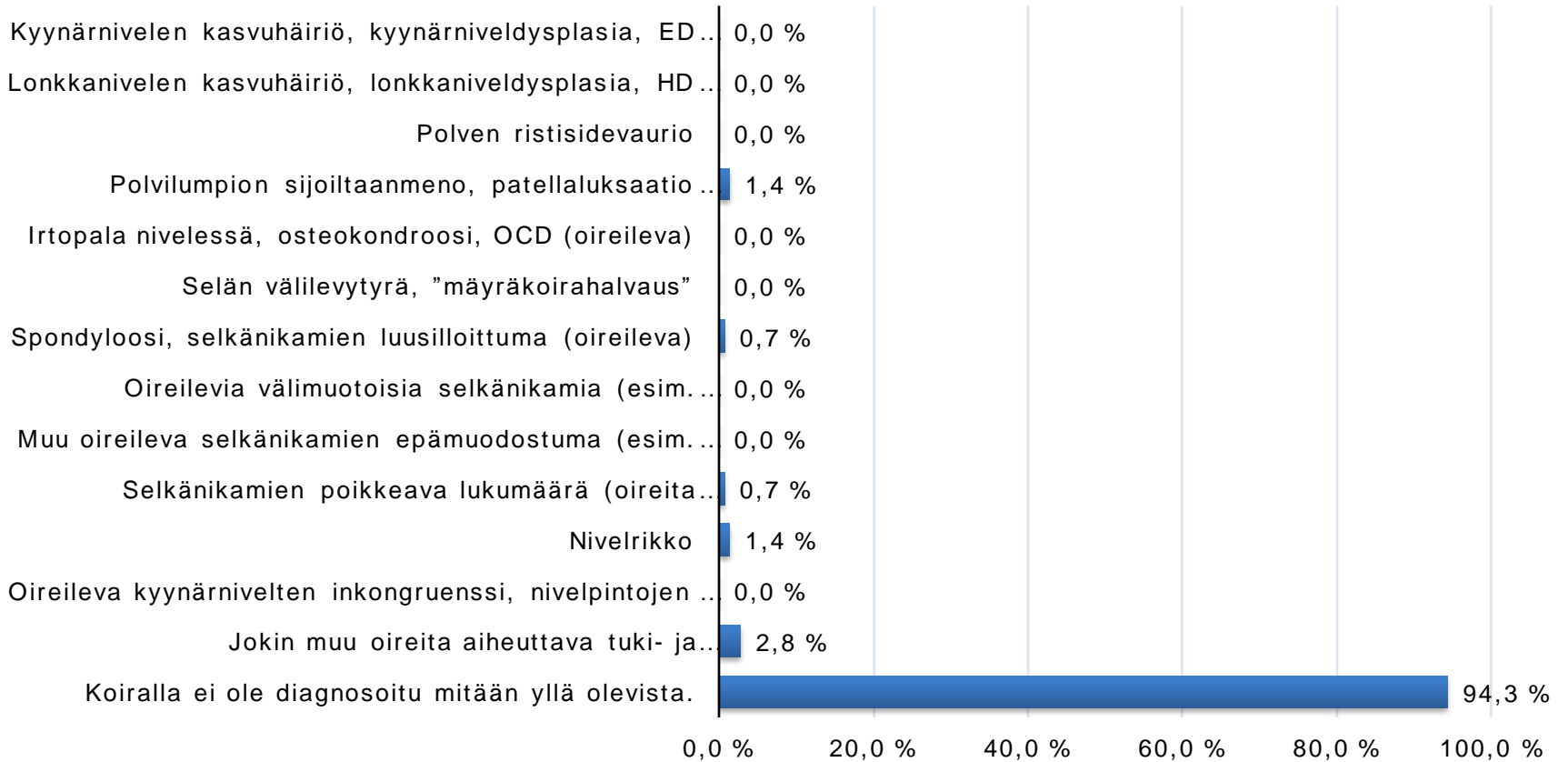
Koiralla ei ole koskaan todettu merkittävää ontumaa tai liikuntavaikeuksia, lukuun ottamatta tassuhaavoja

96,5 %

0,0 % 20,0 % 40,0 % 60,0 % 80,0 % 100,0 %

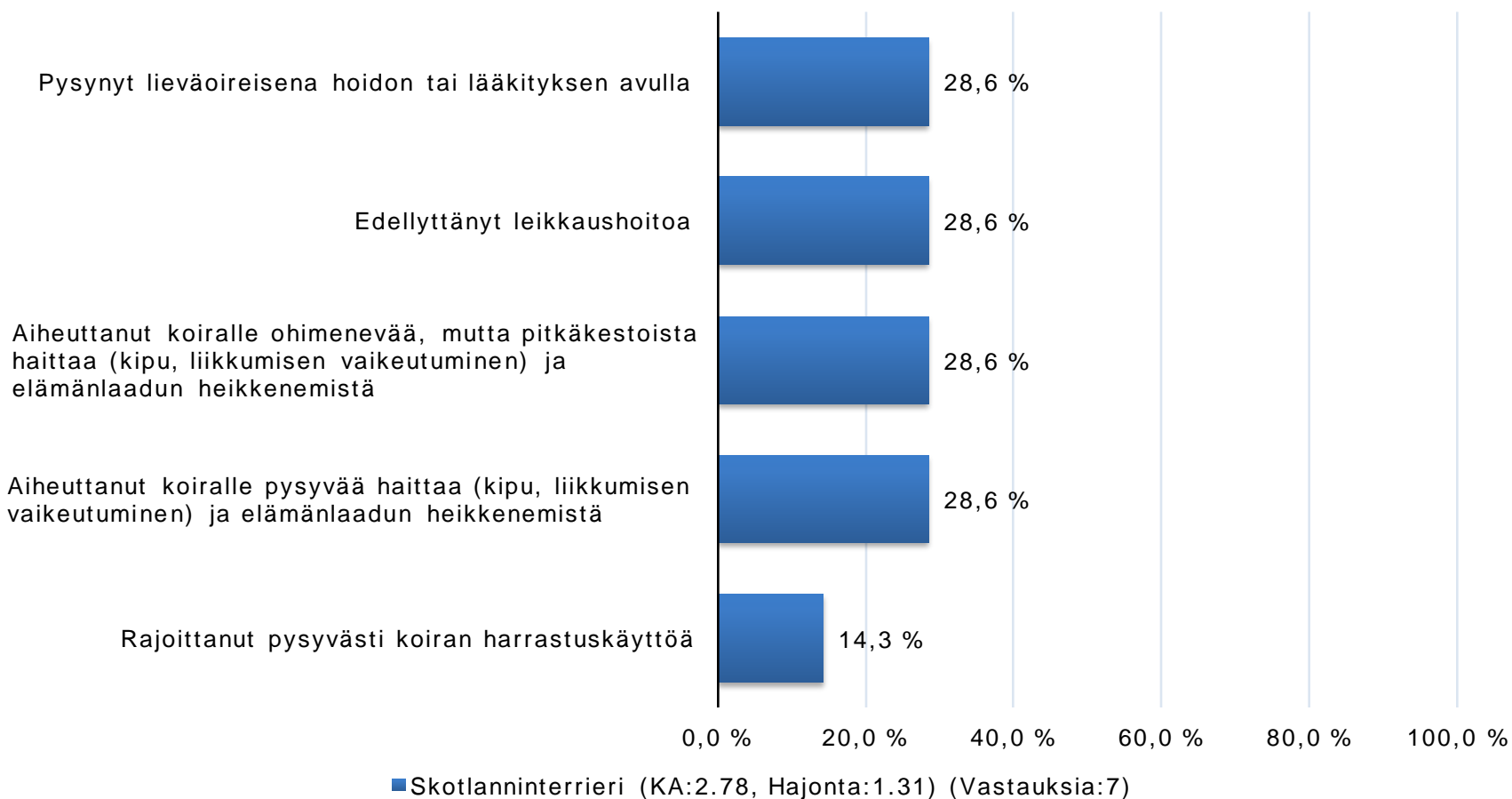
■ Skotlanninterrieri (KA:1.96, Hajonta:0.18) (Vastauksia:141)

Onko koiralta diagnosoitu jokin seuraavista?

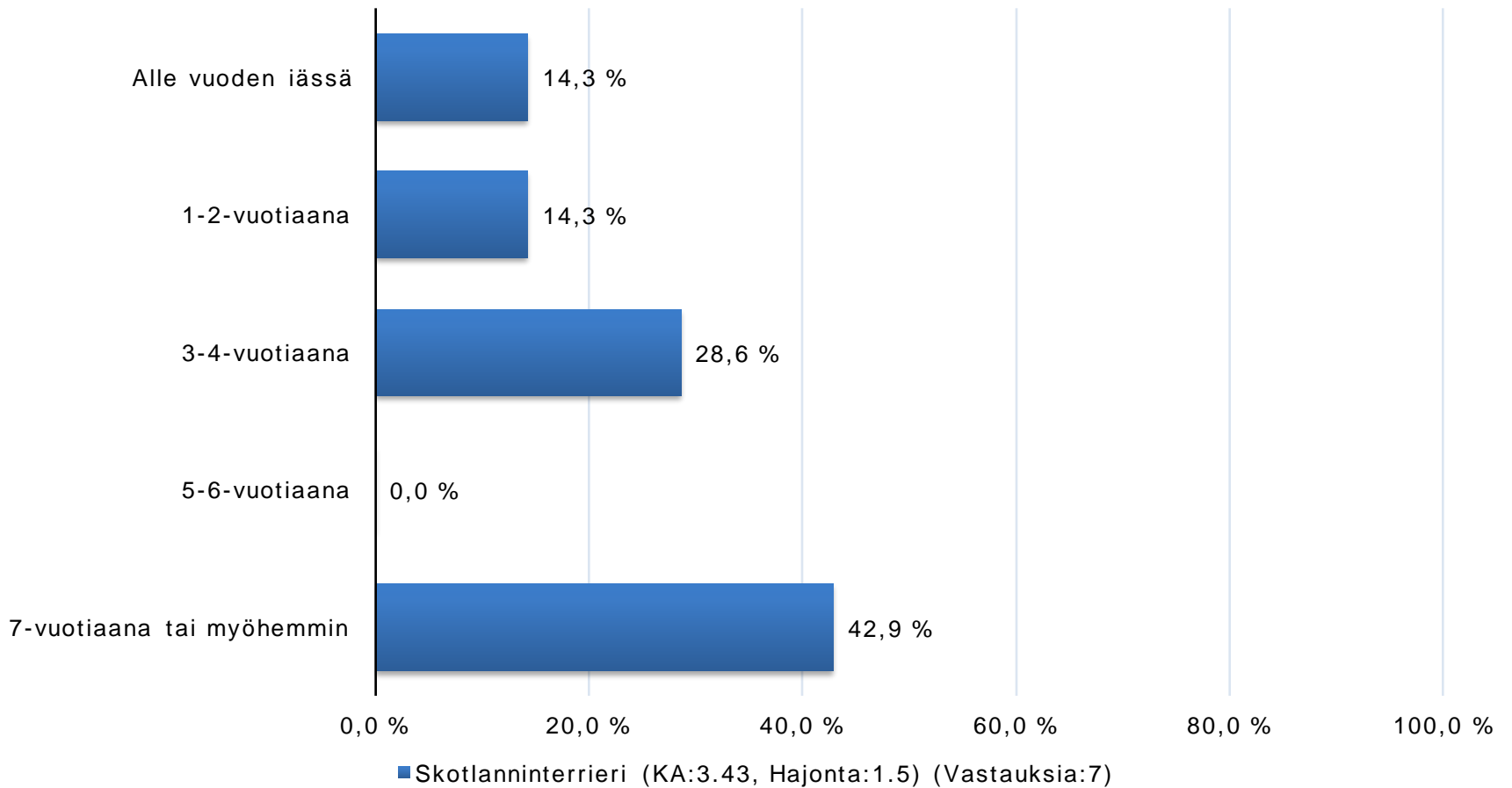


■ Skotlanninterrieri (KA:13.71, Hajonta:1.39) (Vastauksia:141)

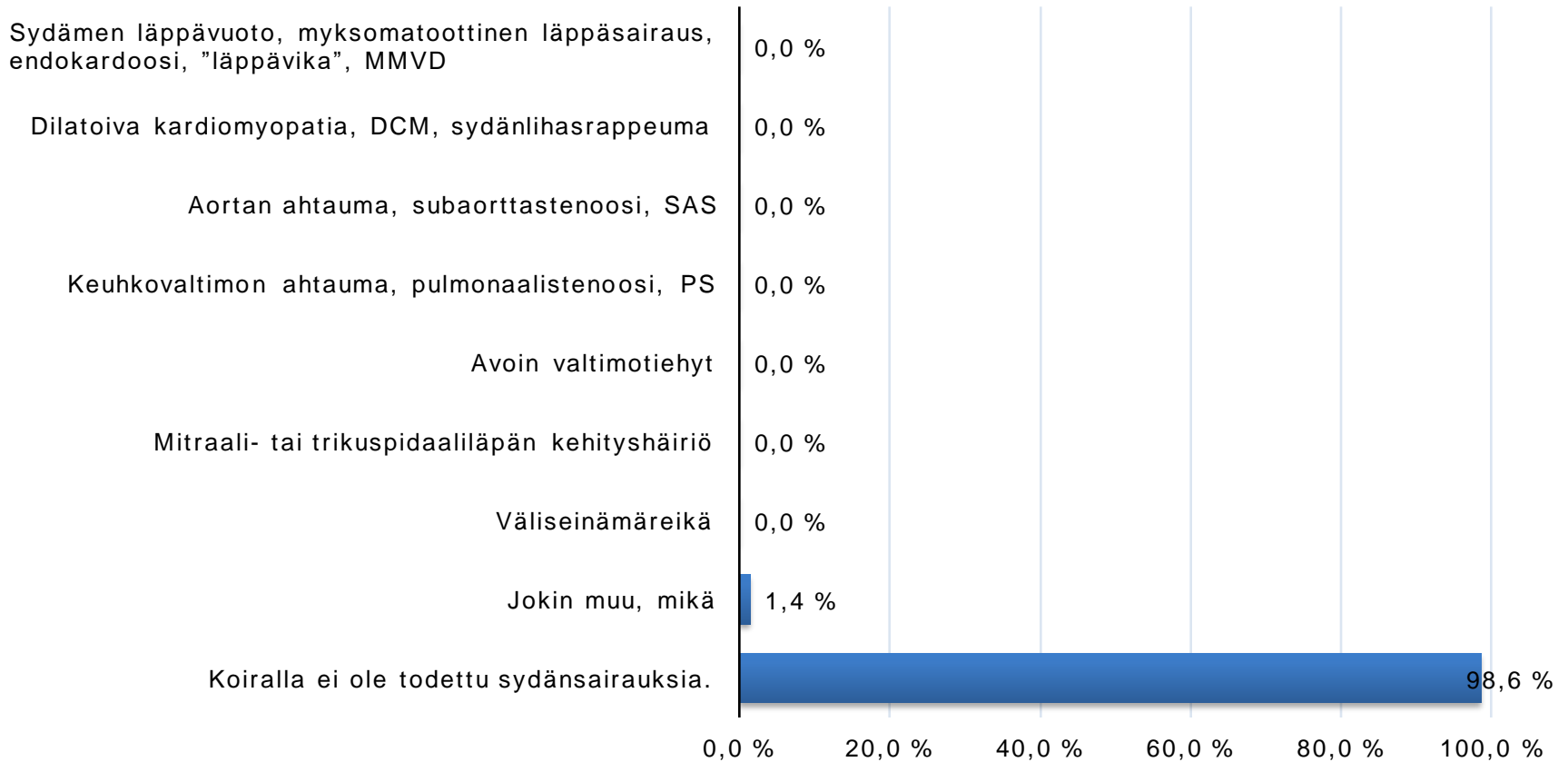
Koiralla todettu hoitoa vaativa tuki- ja liikuntaelinsairaus on...Voit valita useamman kuin yhden vaihtoehdon. Jos koiralla on todettu useampia hoitoa vaatineita tuki- ja liikuntaelinsairauksia, vastaa näistä vakavimman osalta.



Missä iässä koiran tuki- ja liikuntaelimistön ongelmat alkoivat?

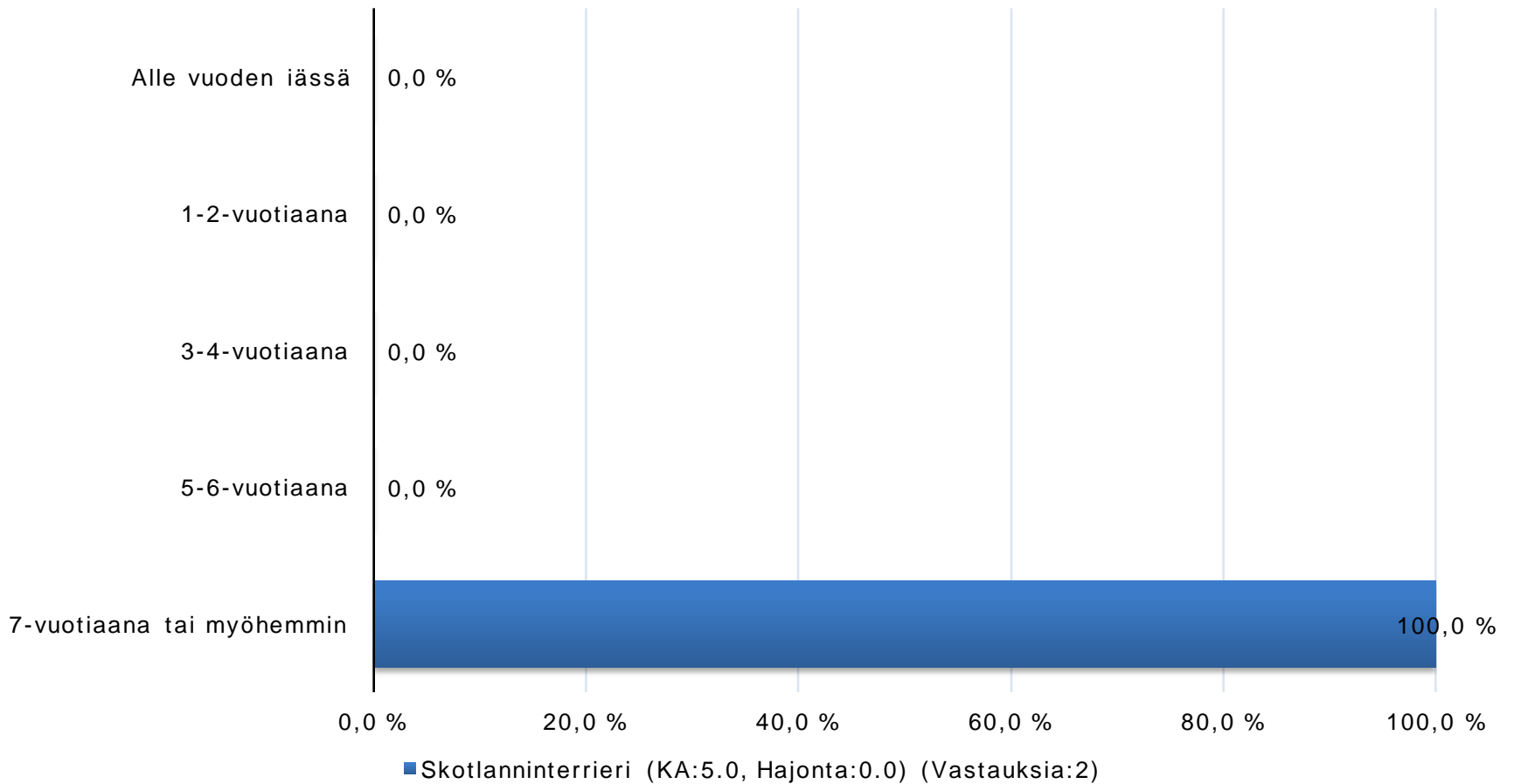


7. Onko koiralla todettu sydämen tai verenkierron sairauksia?

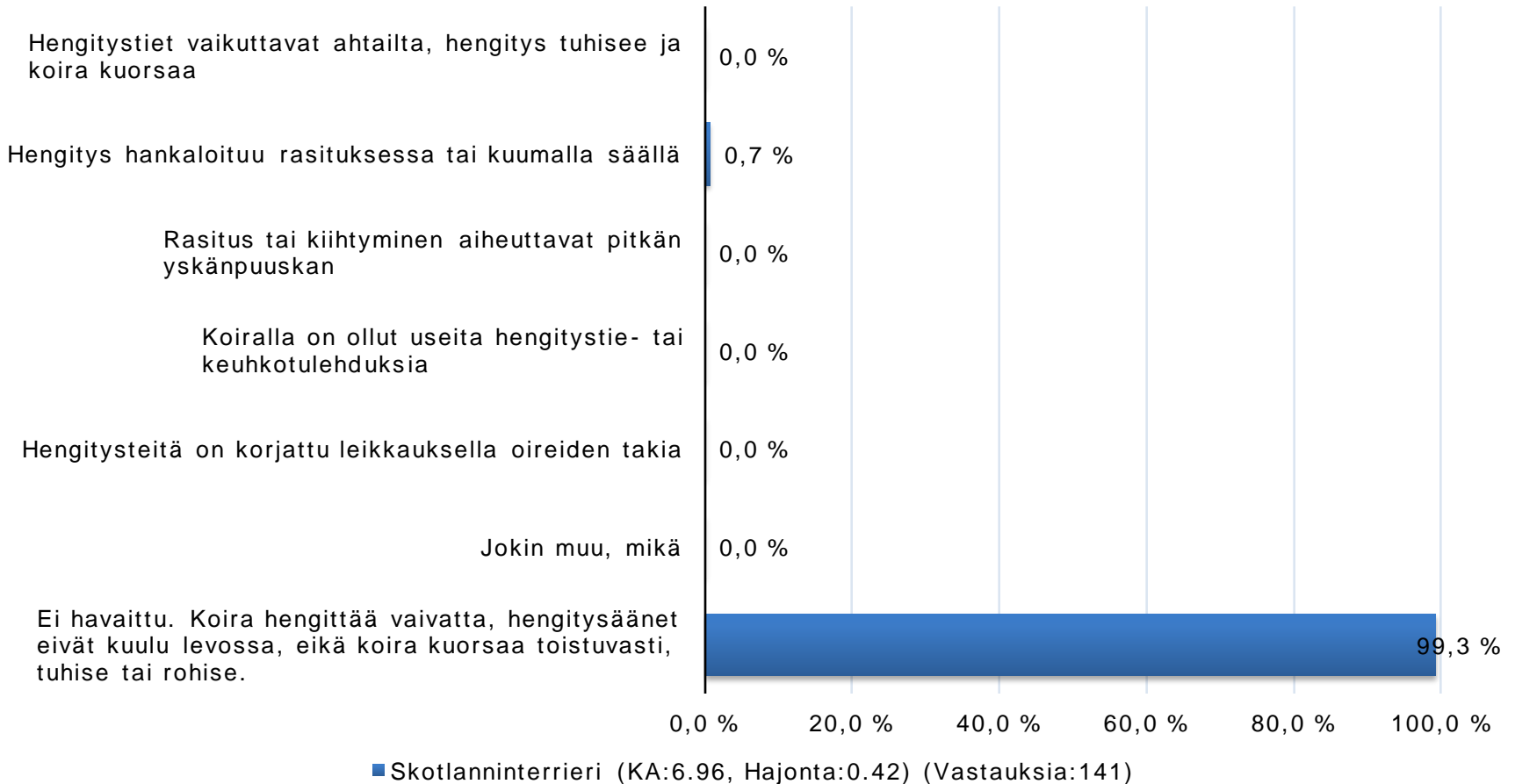


■ Skotlanninterrieri (KA:8.99, Hajonta:0.12) (Vastauksia:141)

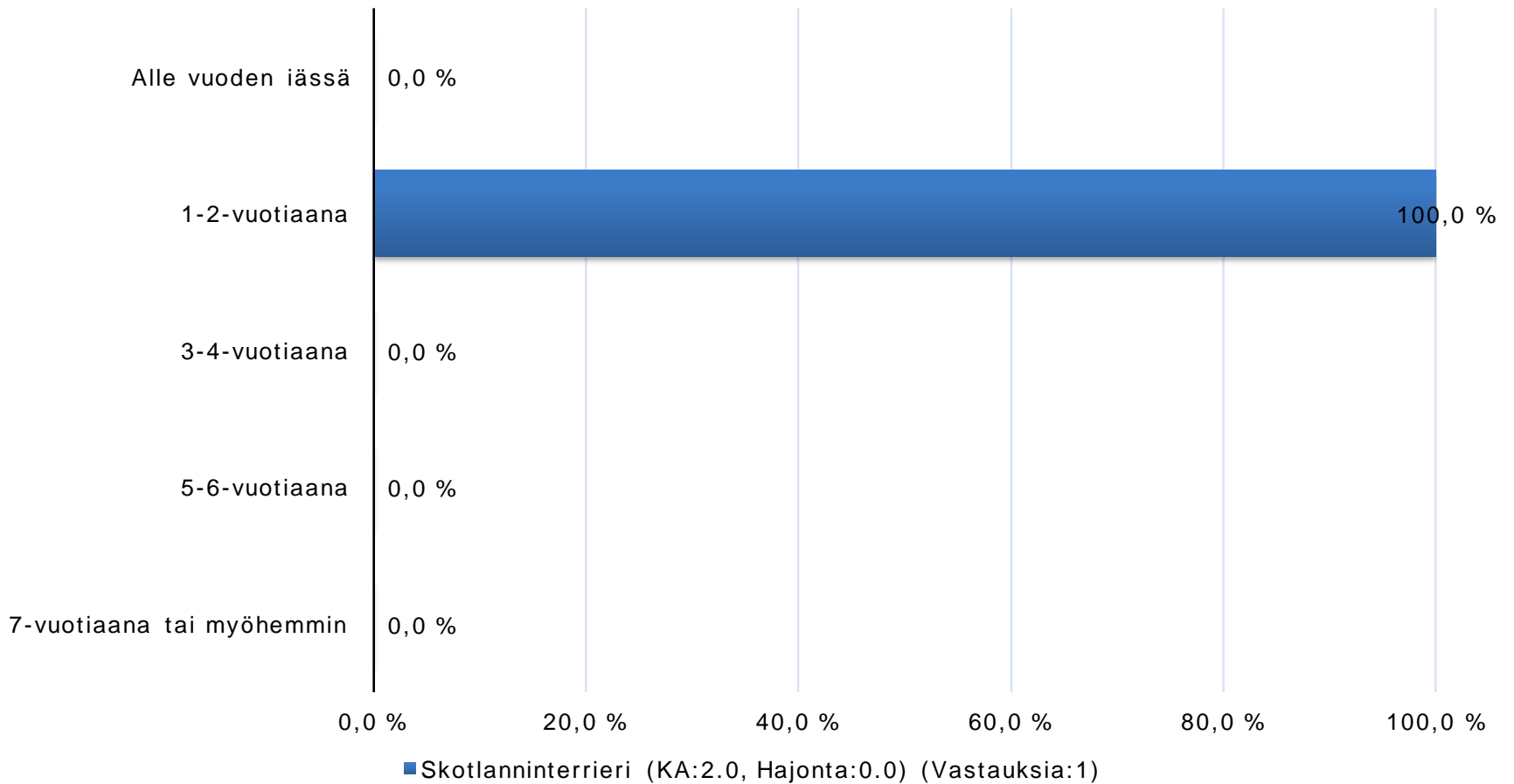
Missä iässä sydämen tai verenkierron sairaus diagnosoitiin?



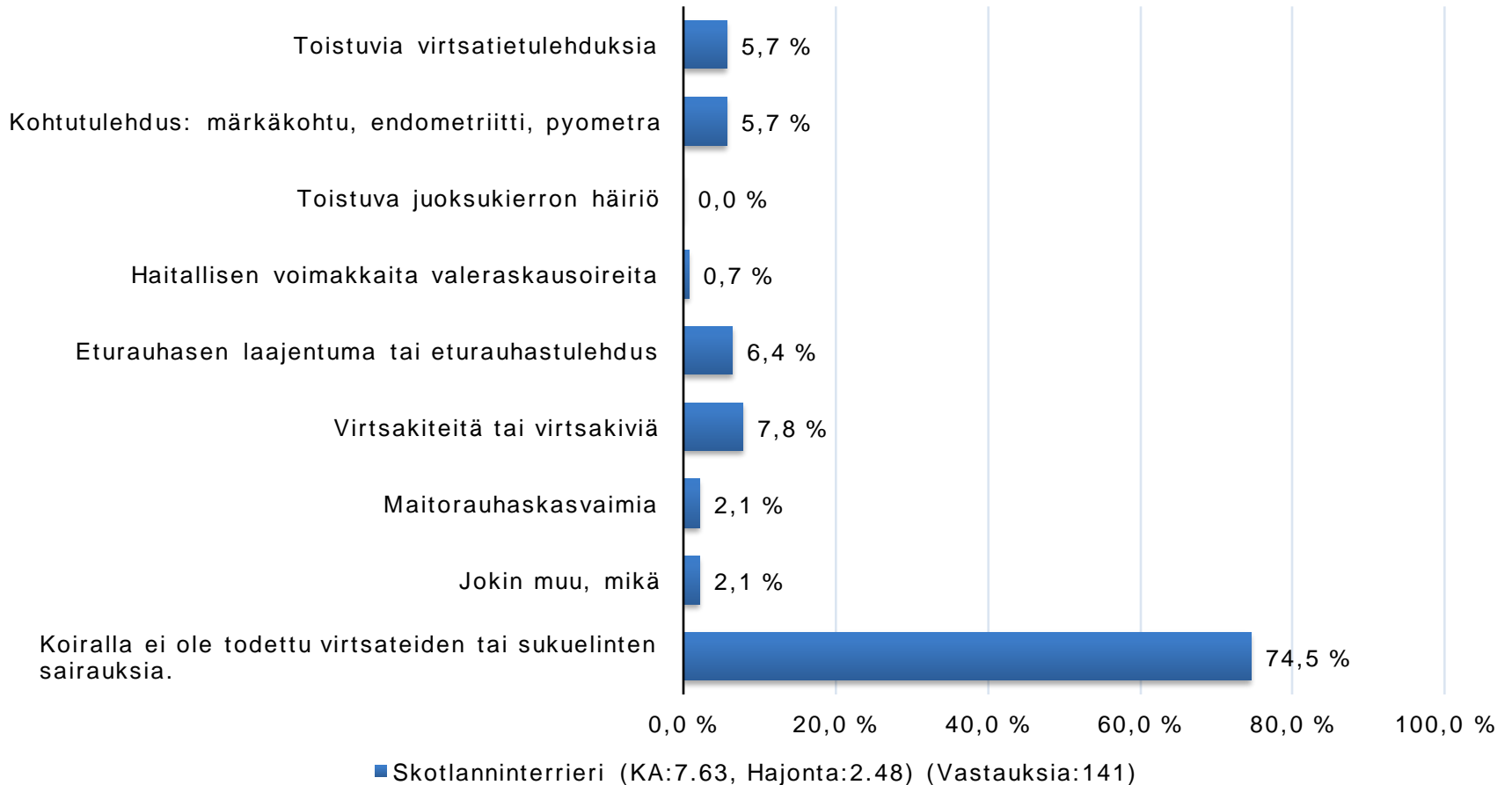
8. Onko koiralla havaittu hengityselimistön ongelmia tai sairauksia?



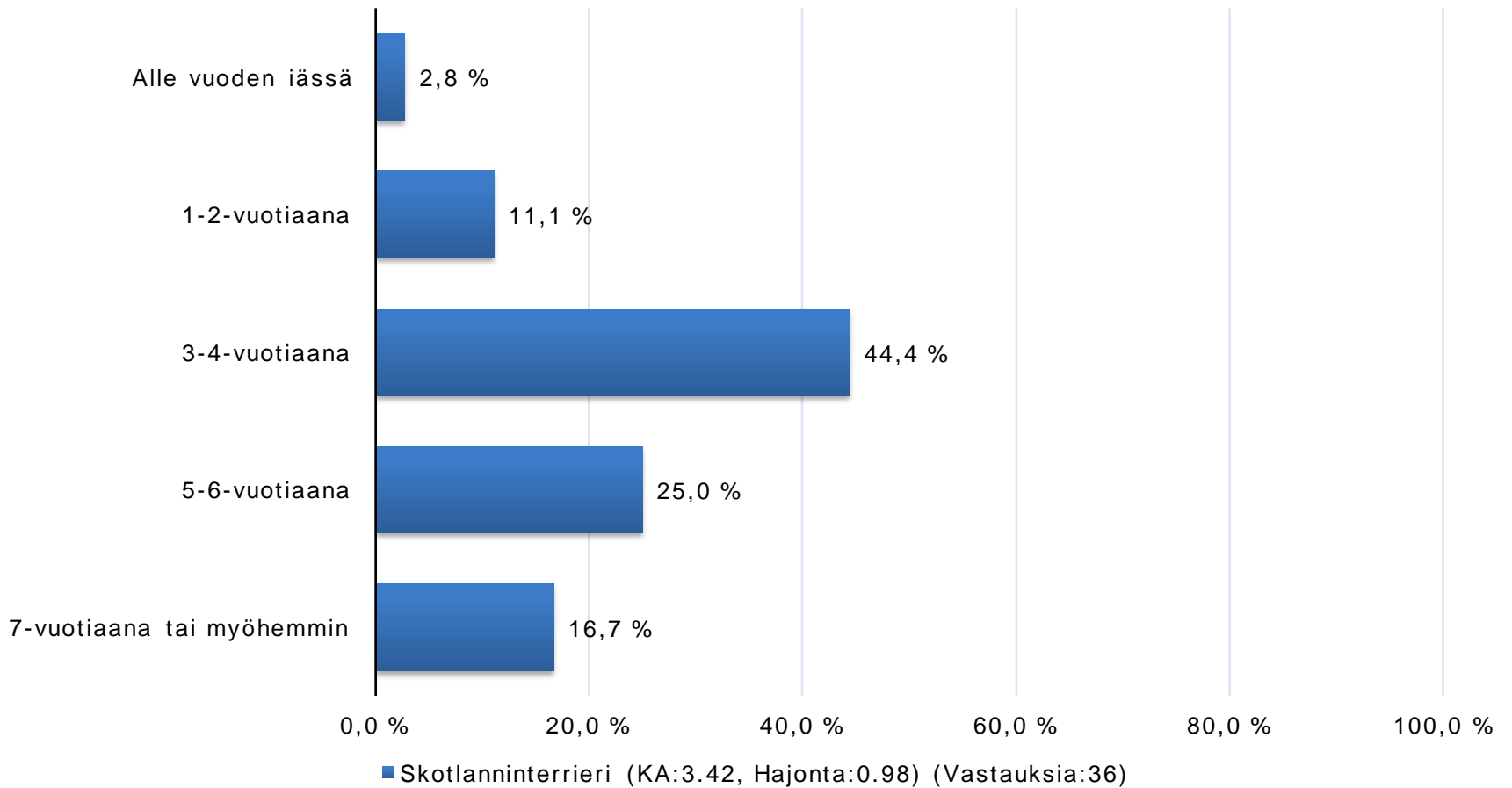
Missä iässä hengityselimistön oireilu alkoi?



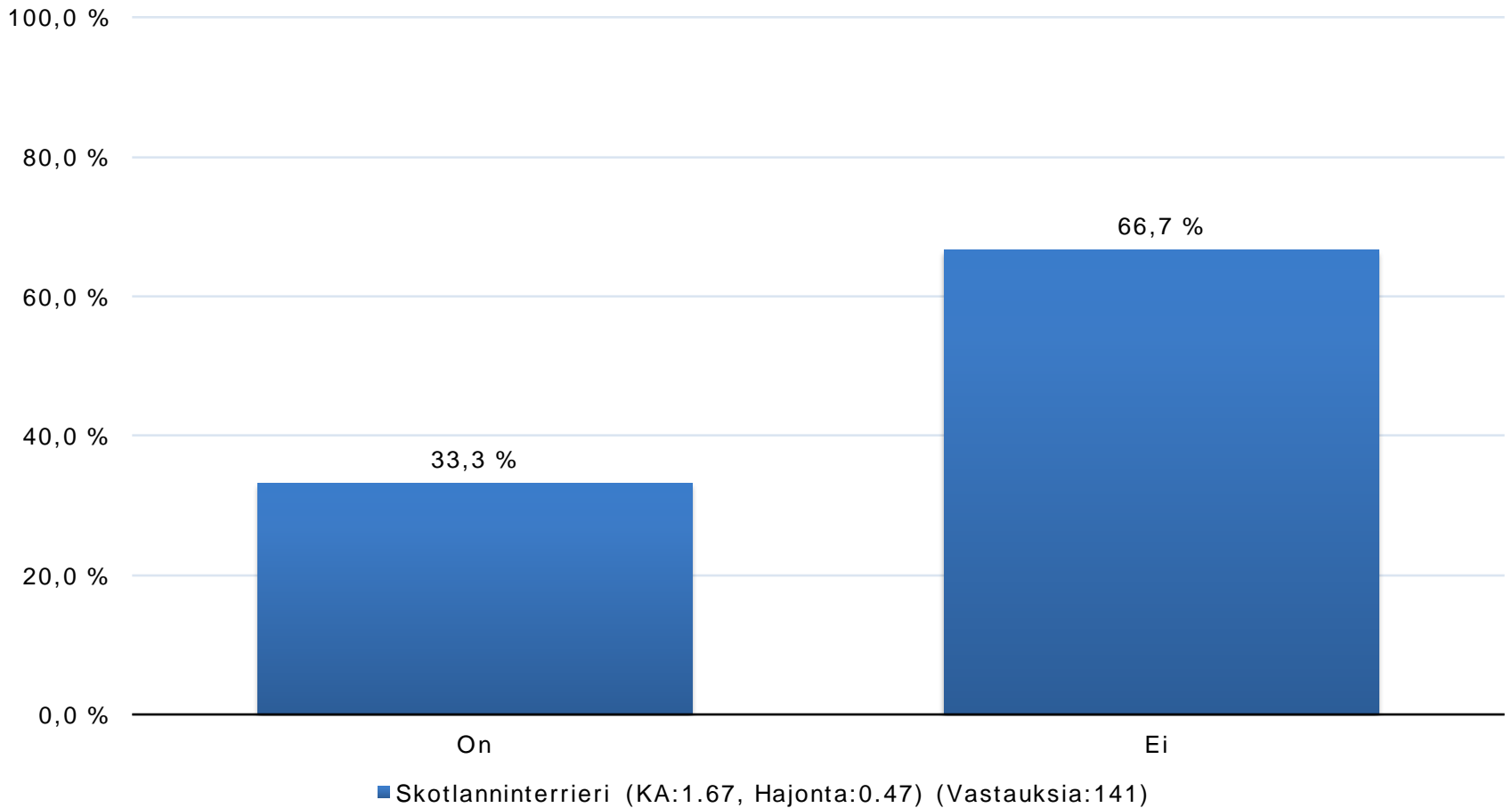
9. Onko koiralla todettu virtsateiden tai lisääntymiselinten sairauksia?



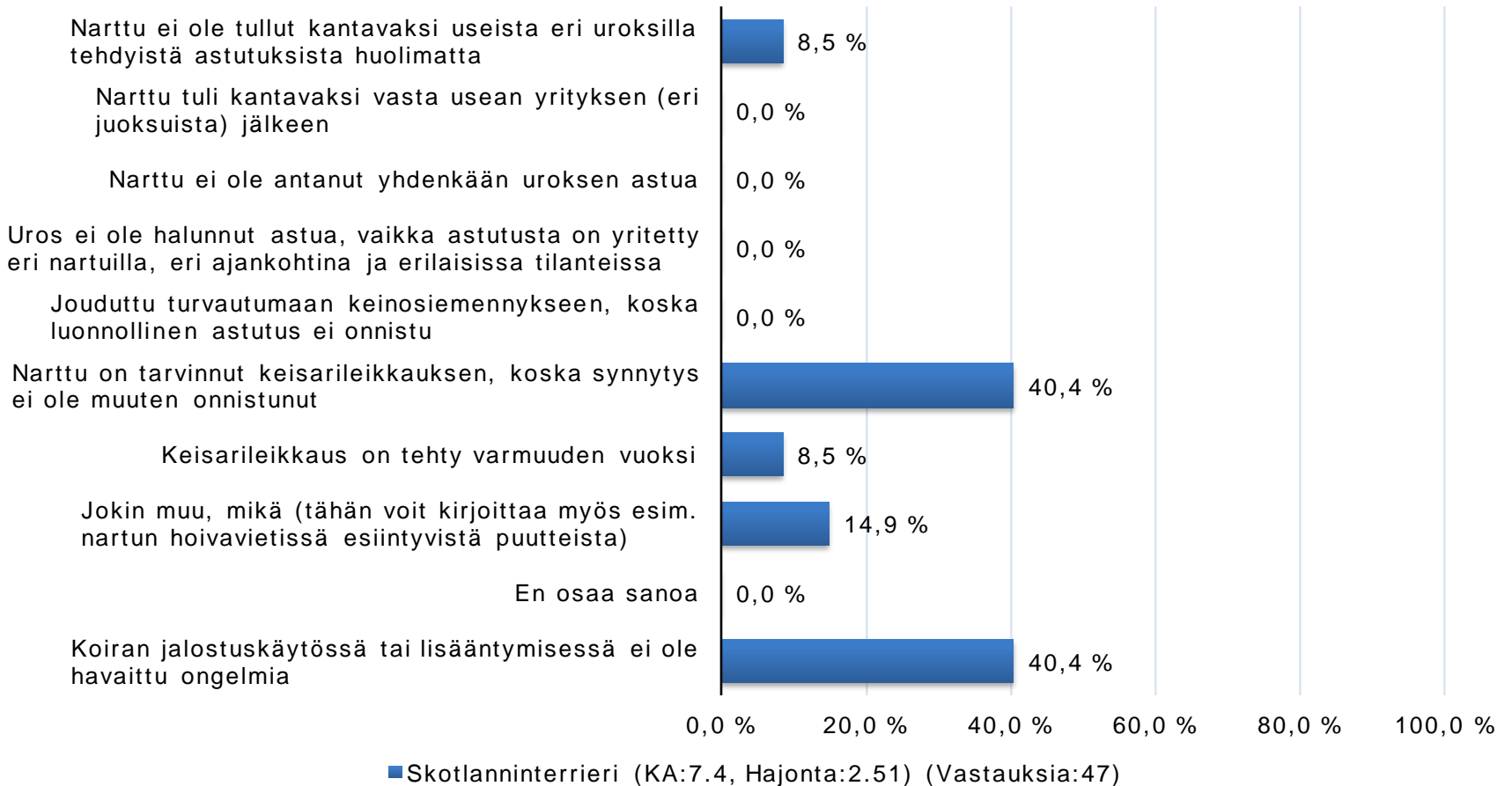
Missä iässä virtsateiden tai lisääntymiselinten sairaus todettiin ensimmäisen kerran?



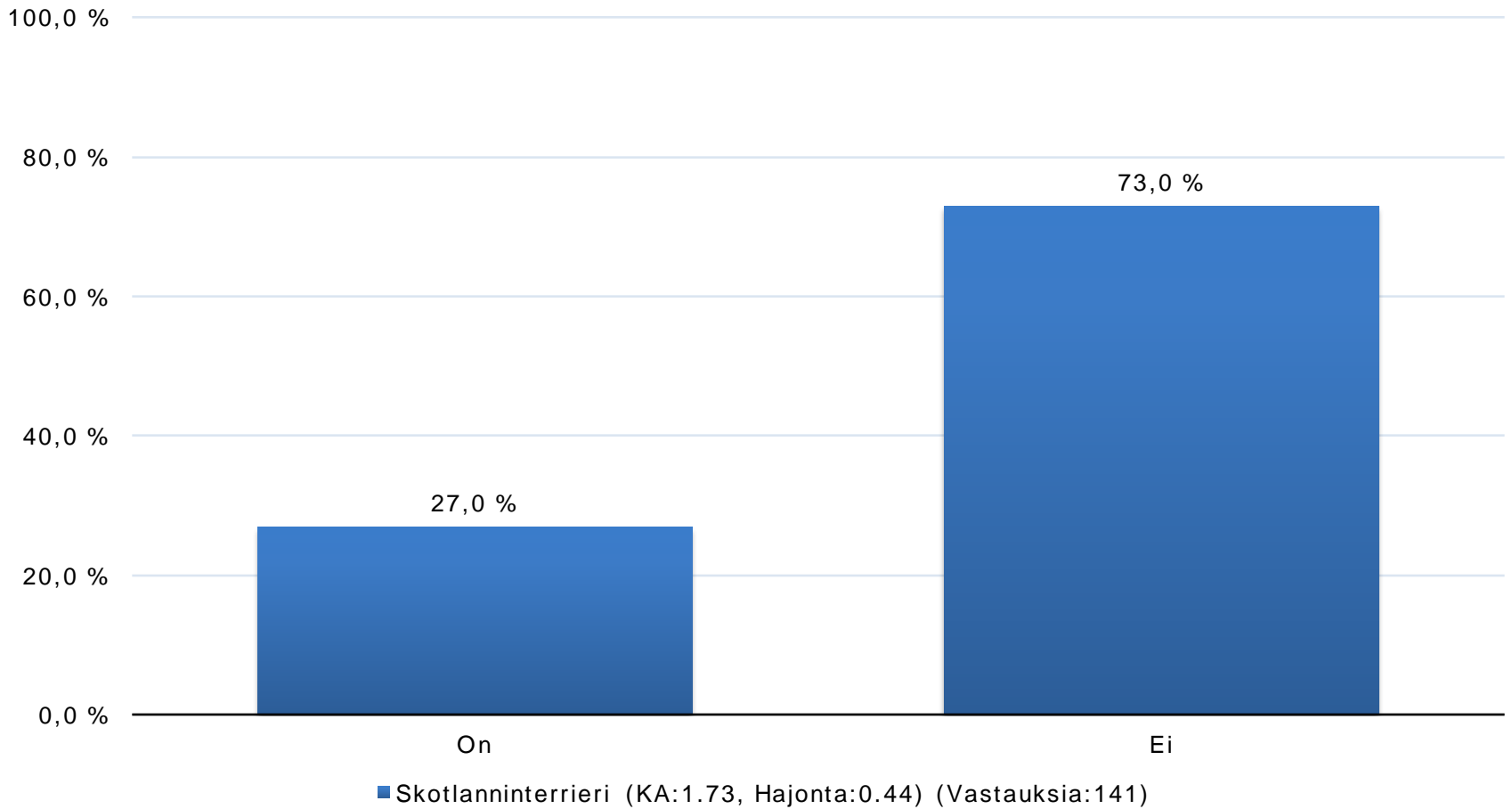
10. Onko koira käytetty tai yritetty käyttää astutukseen (uros) tai onko se astutettu tai yritetty astuttaa (narttu)?



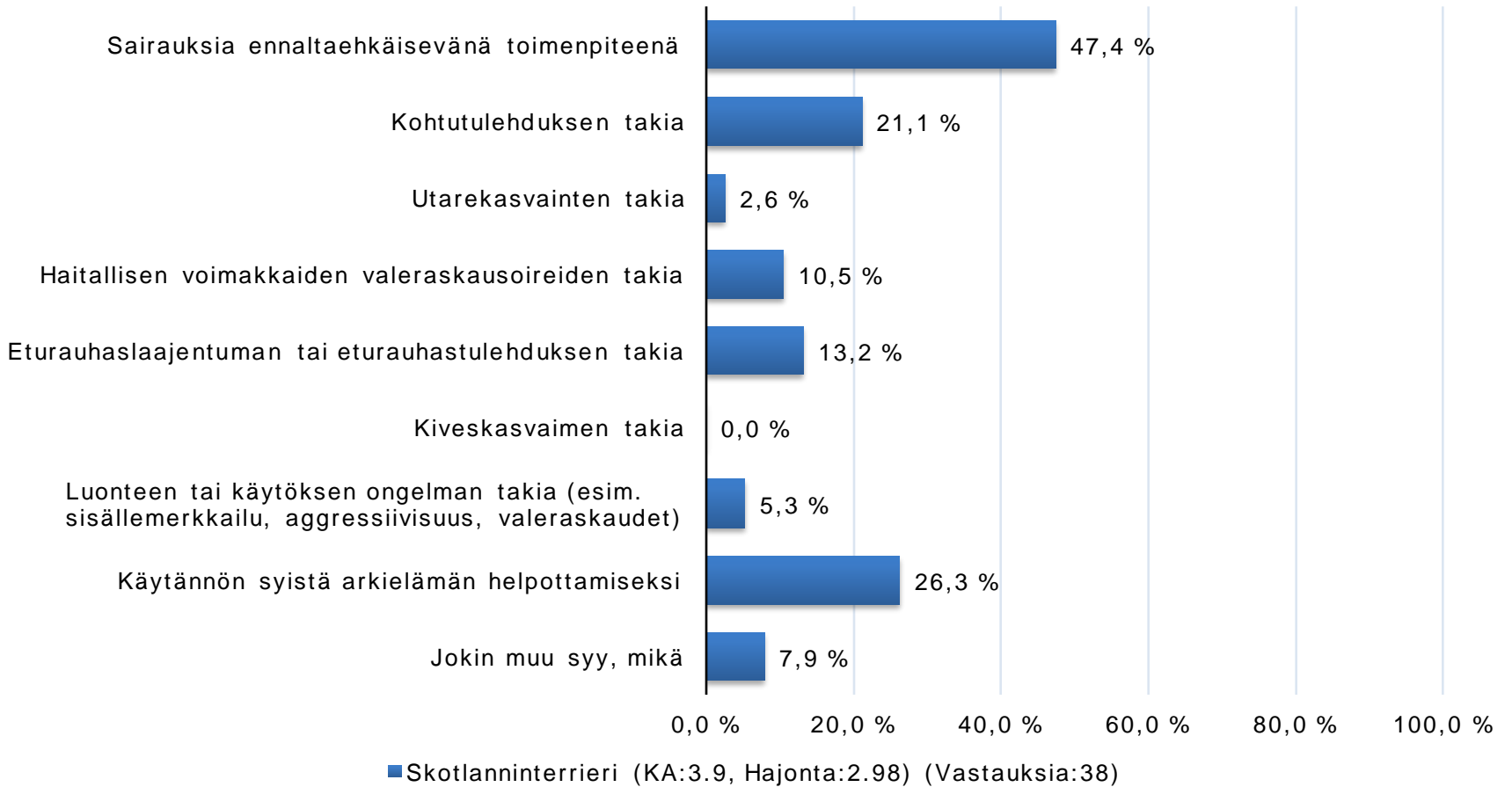
Onko astutuksessa tai synnytyksessä havaittu ongelmia?



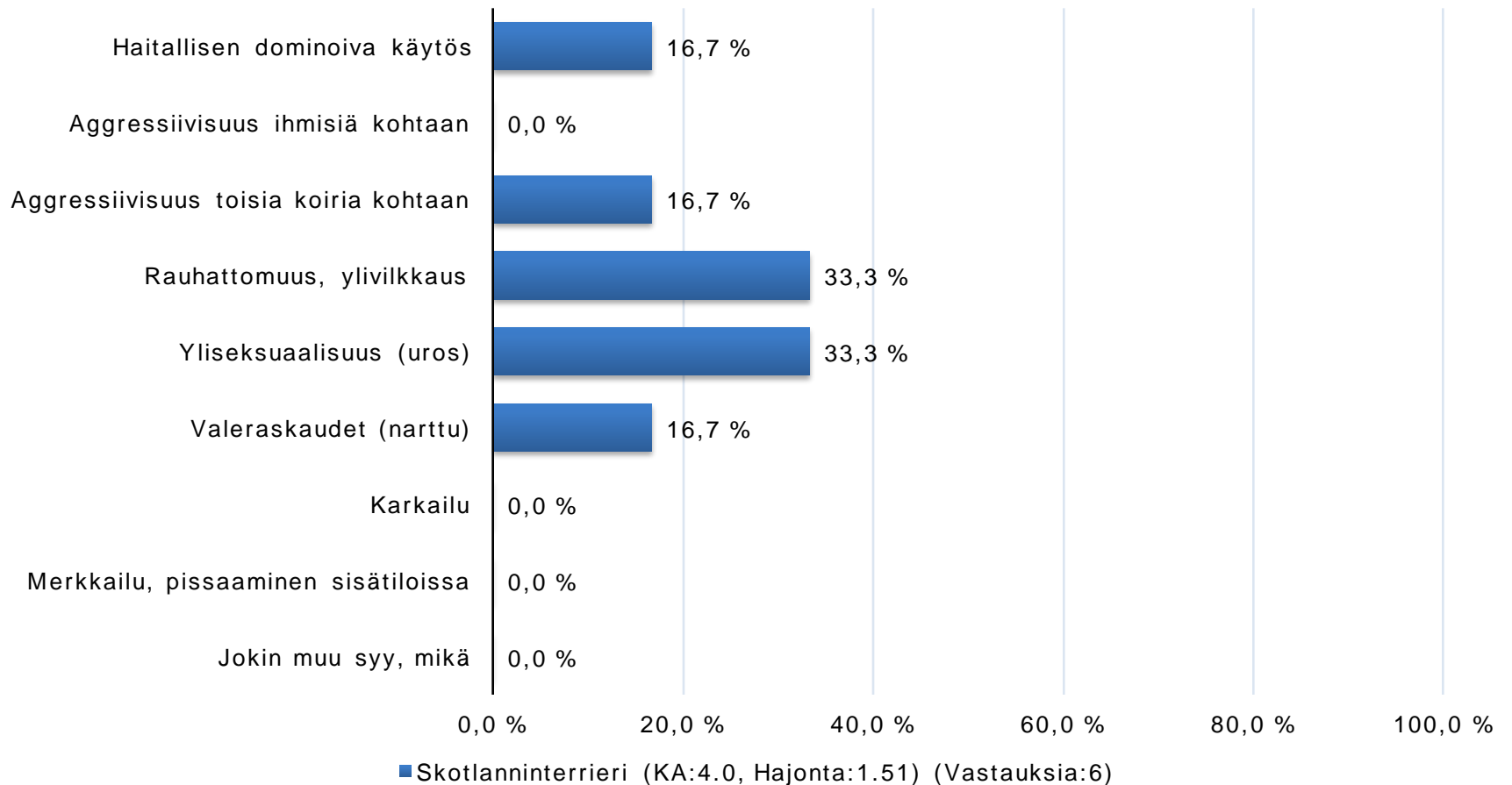
11. Onko koira steriloitu tai kastroitu?



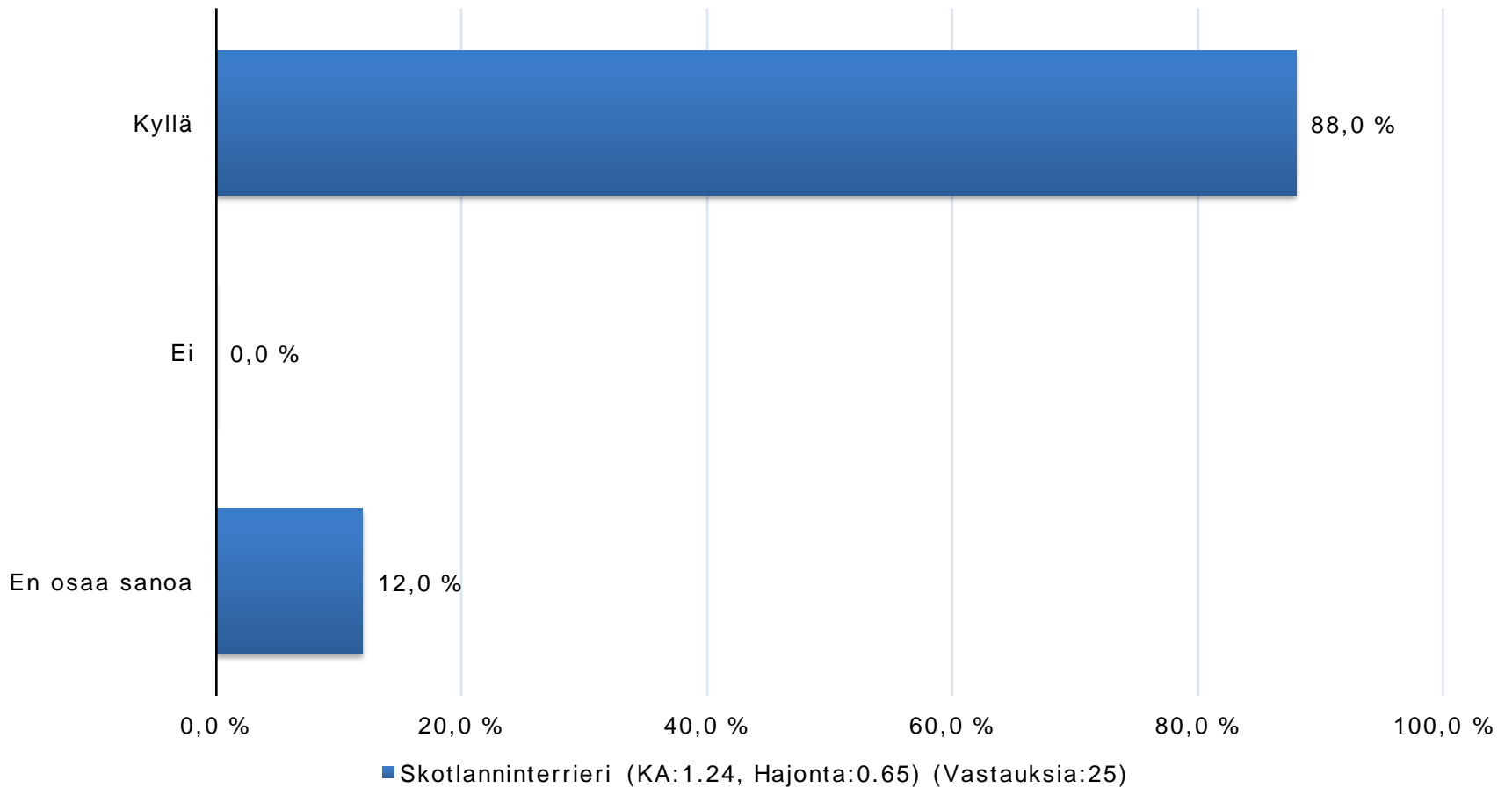
Miksi koira steriloidiin tai kastroidiin?



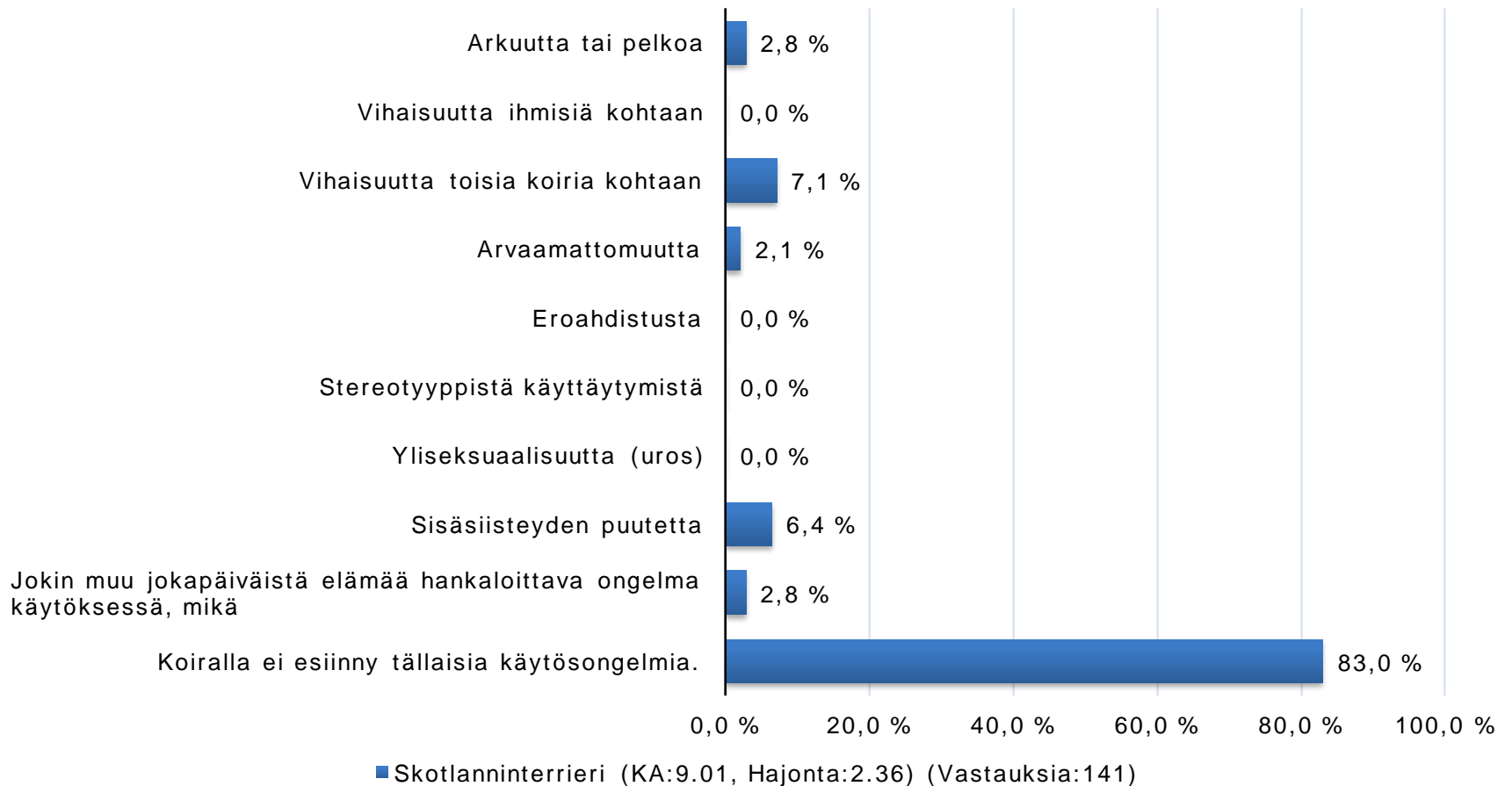
Jos koira steriloidtiin/kastroitiin luonteen tai käyttäytymisen vuoksi, mikä tarkalleen oli syynä?



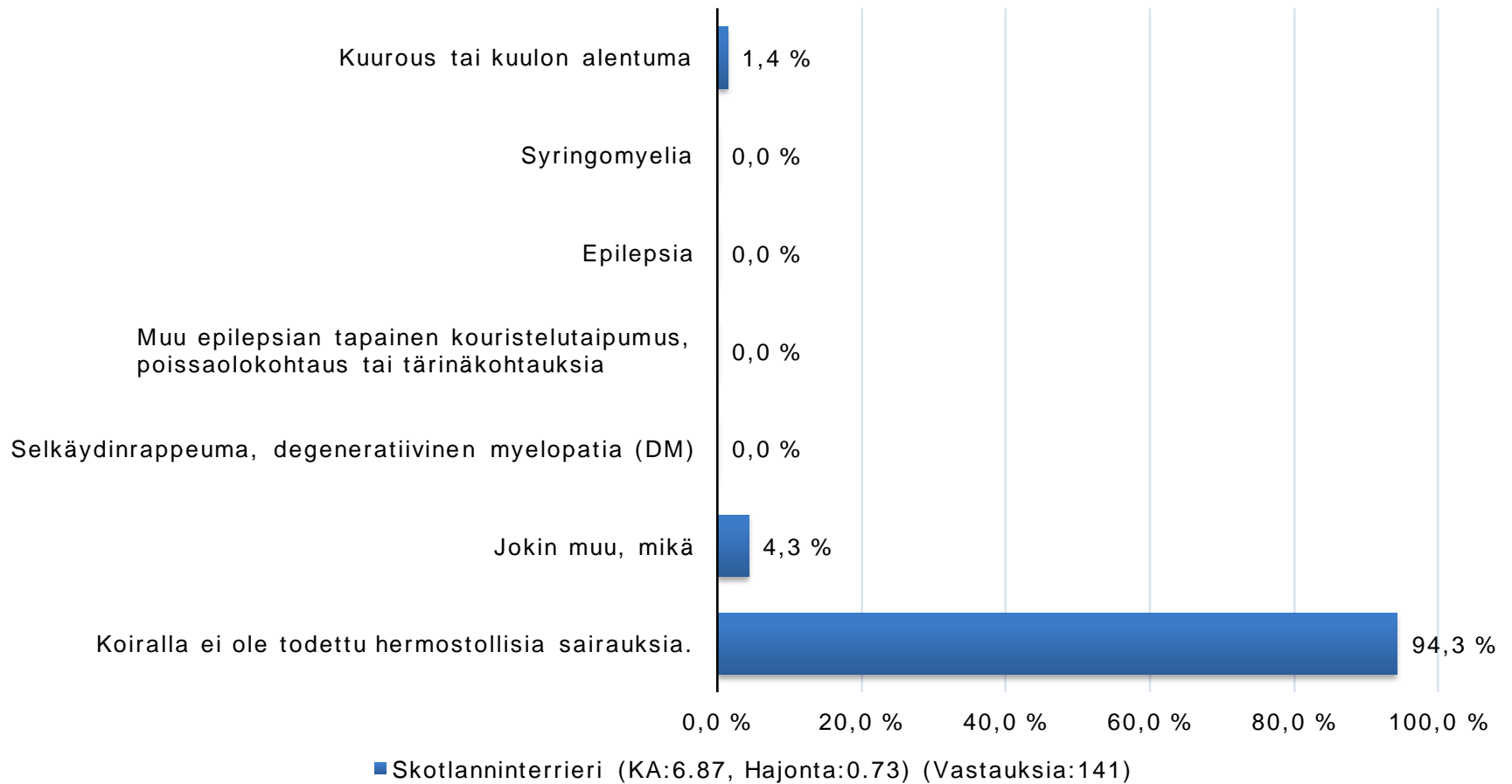
Auttoiko sterilointi/kastrointi pääasialliseen ongelmaan?



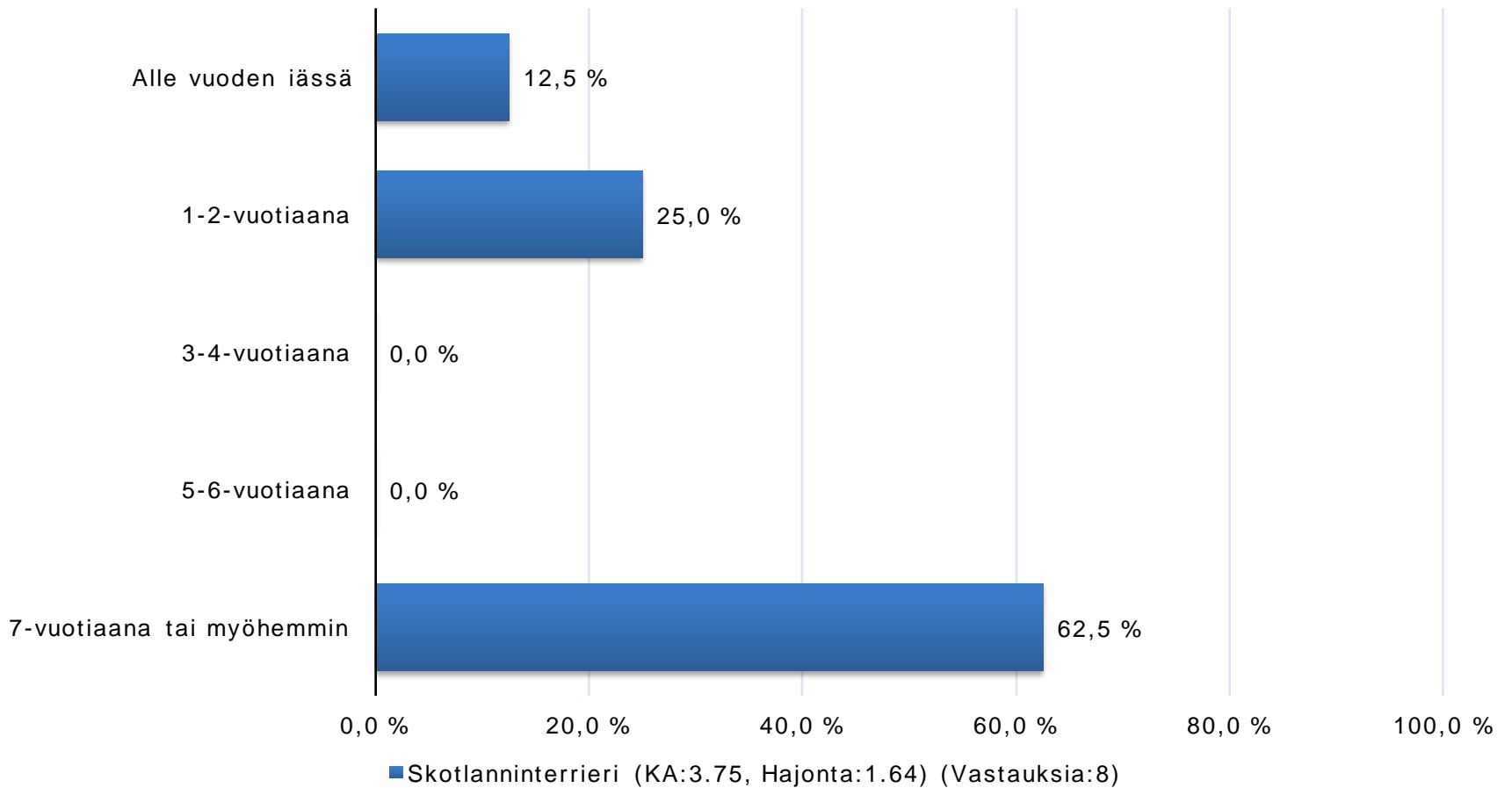
12. Esiintyykö koiralla jokapäiväistä elämää hankaloittavaa..



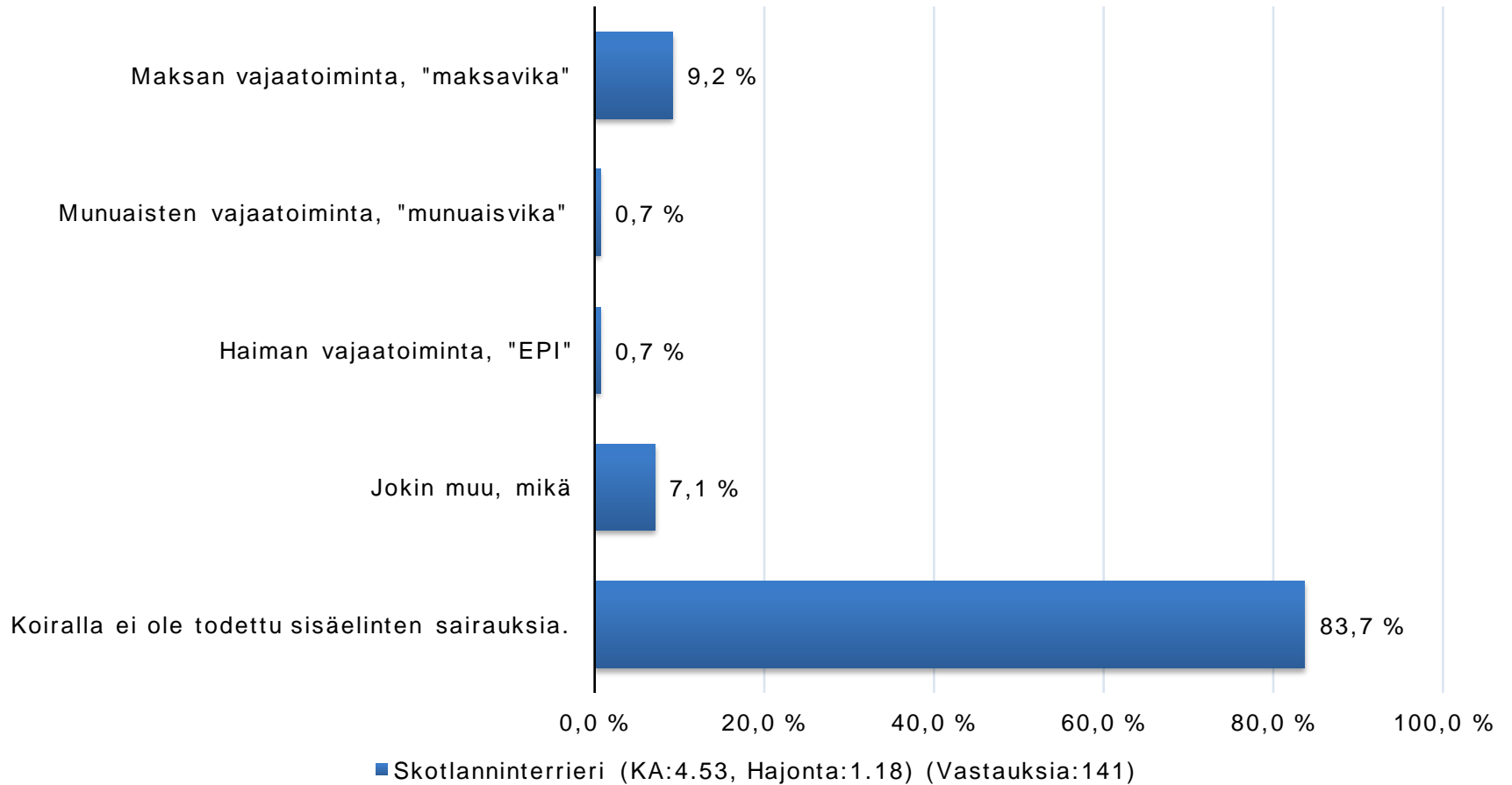
13. Onko koiralla todettu hermostollisia sairauksia?



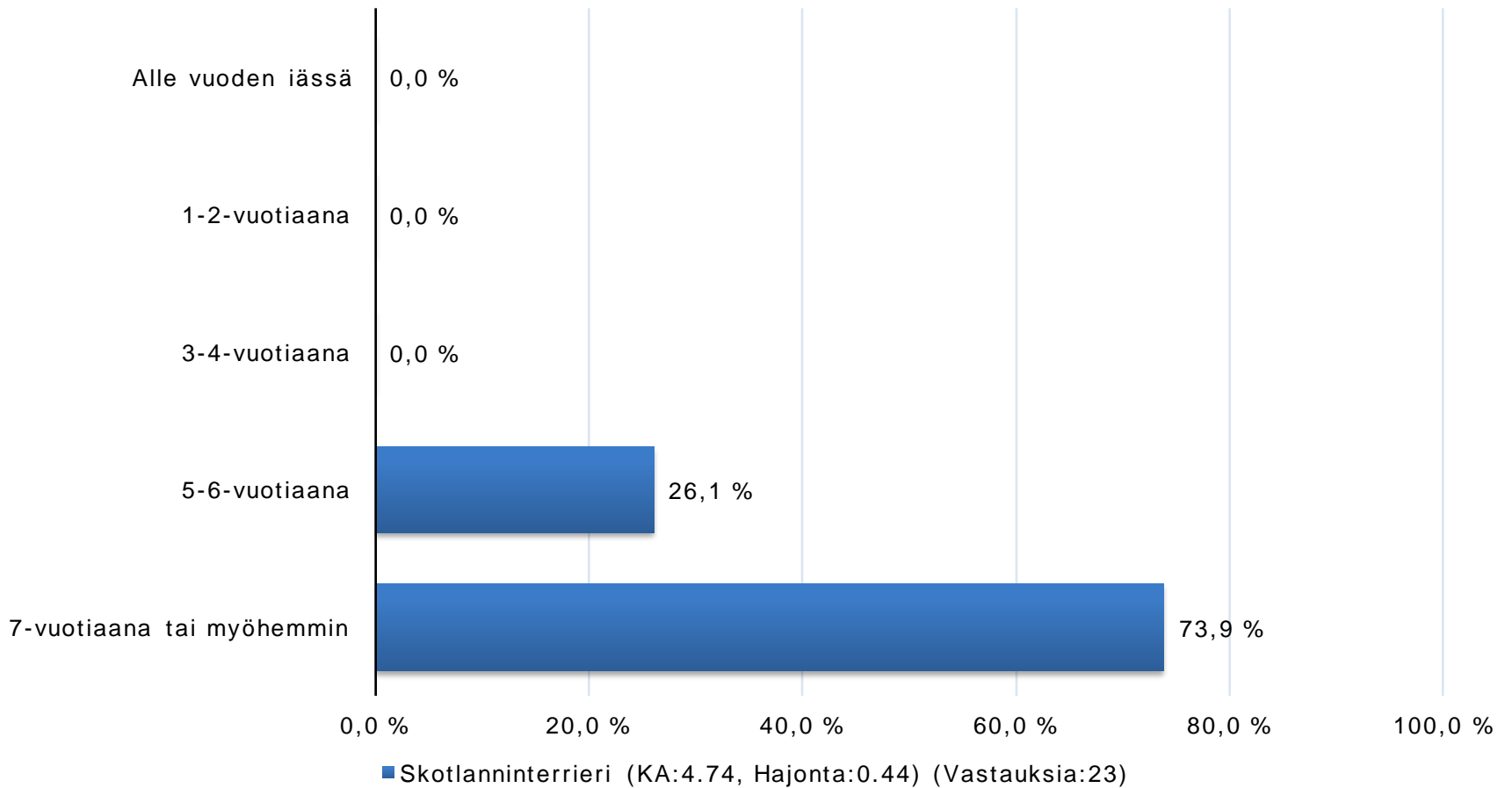
Missä iässä hermostollinen sairaus todettiin?



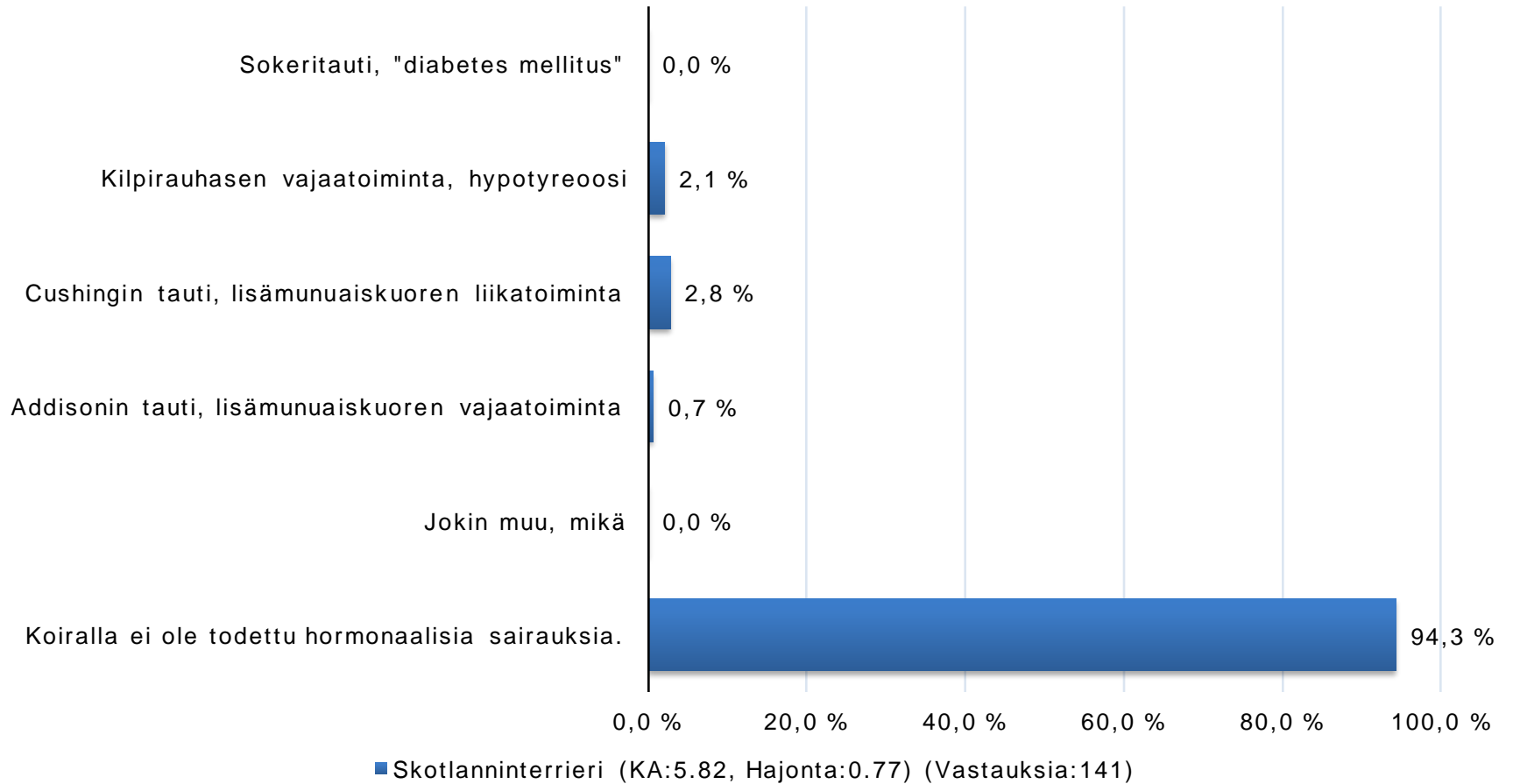
14. Onko koiralla todettu sisäelinten sairauksia?



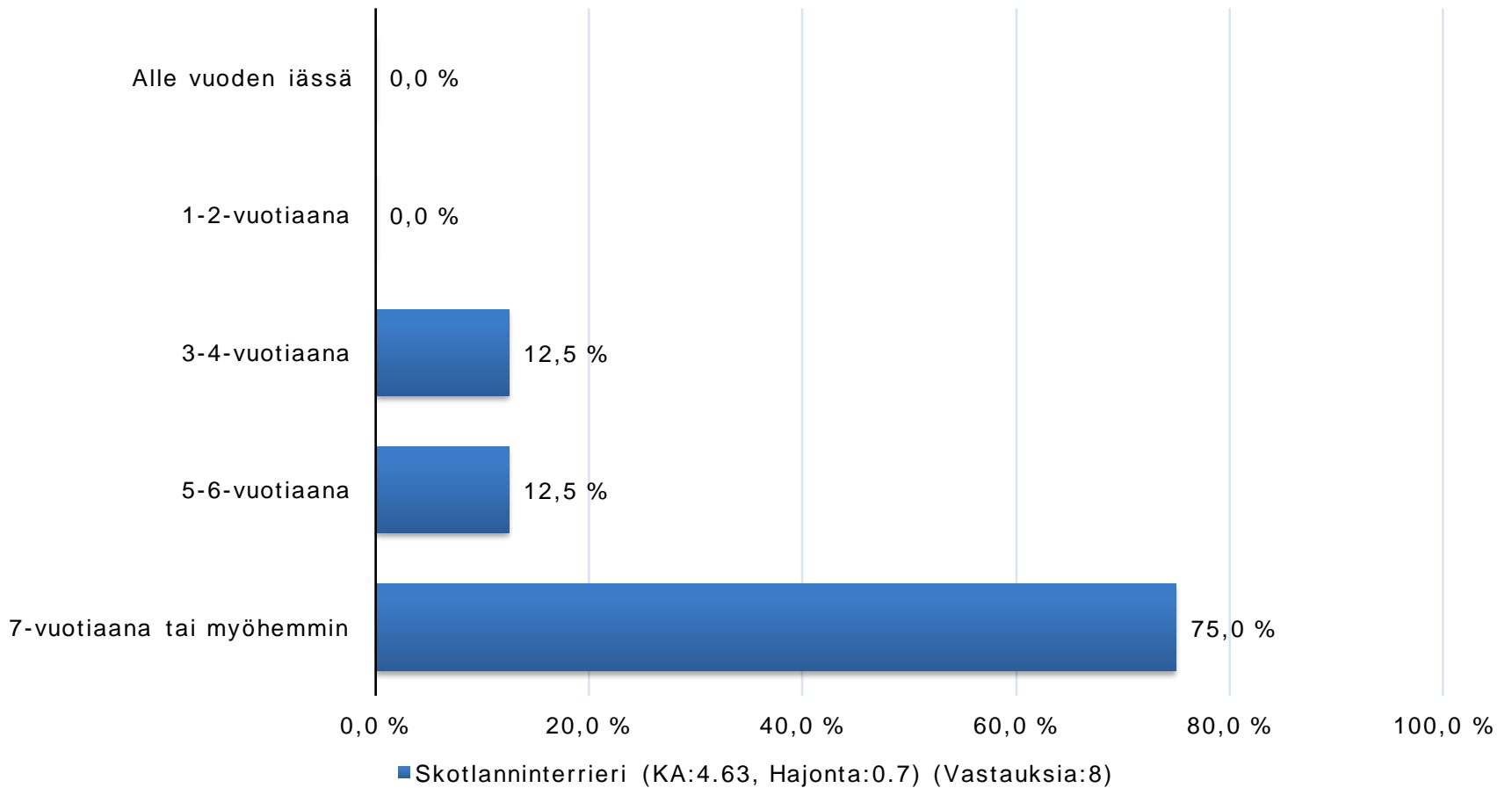
Missä iässä sisäelinten sairaus todettiin?



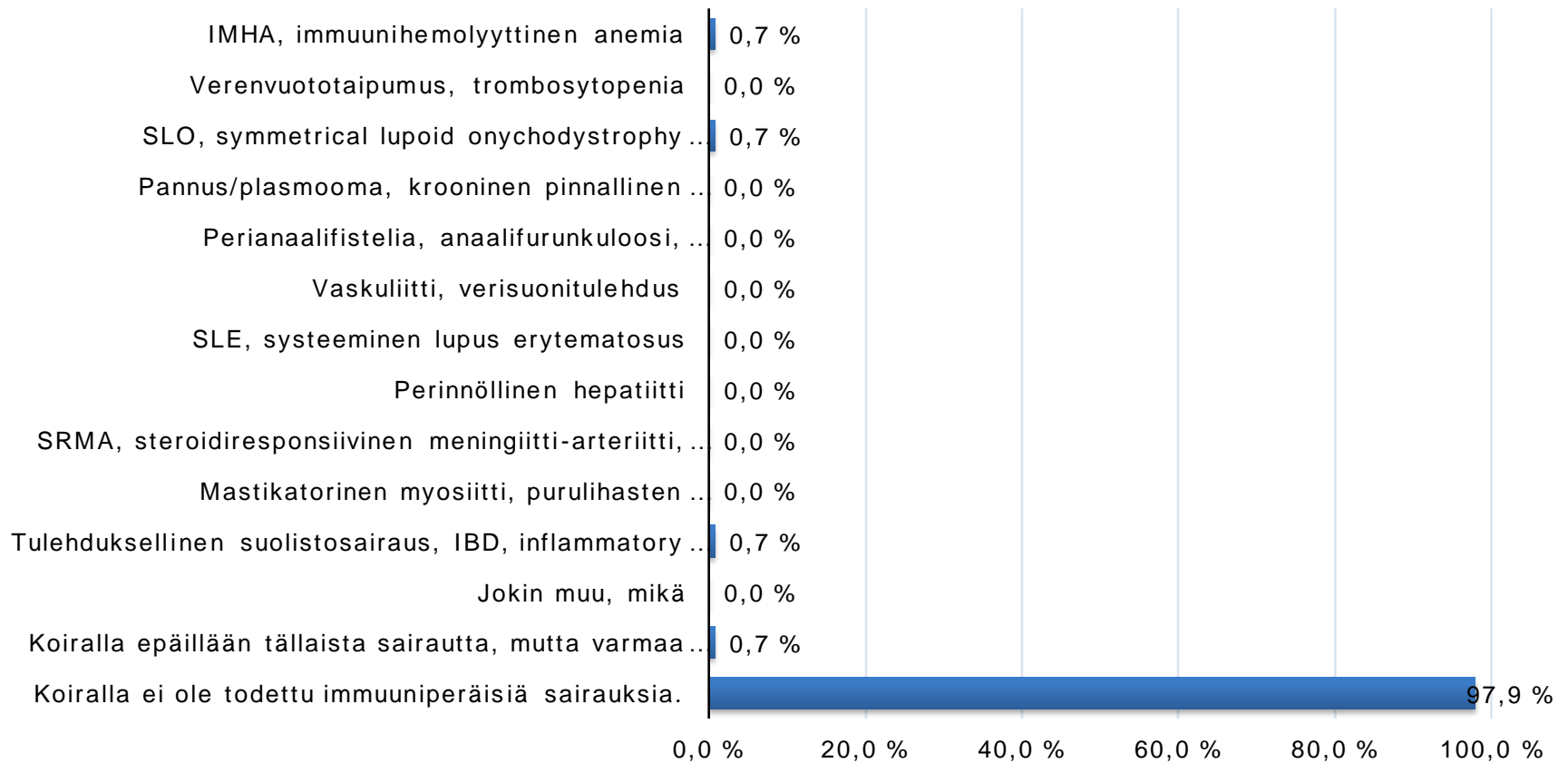
15. Onko koiralla todettu hormonaalisia sairauksia?



Missä iässä hormonaalinen sairaus todettiin?

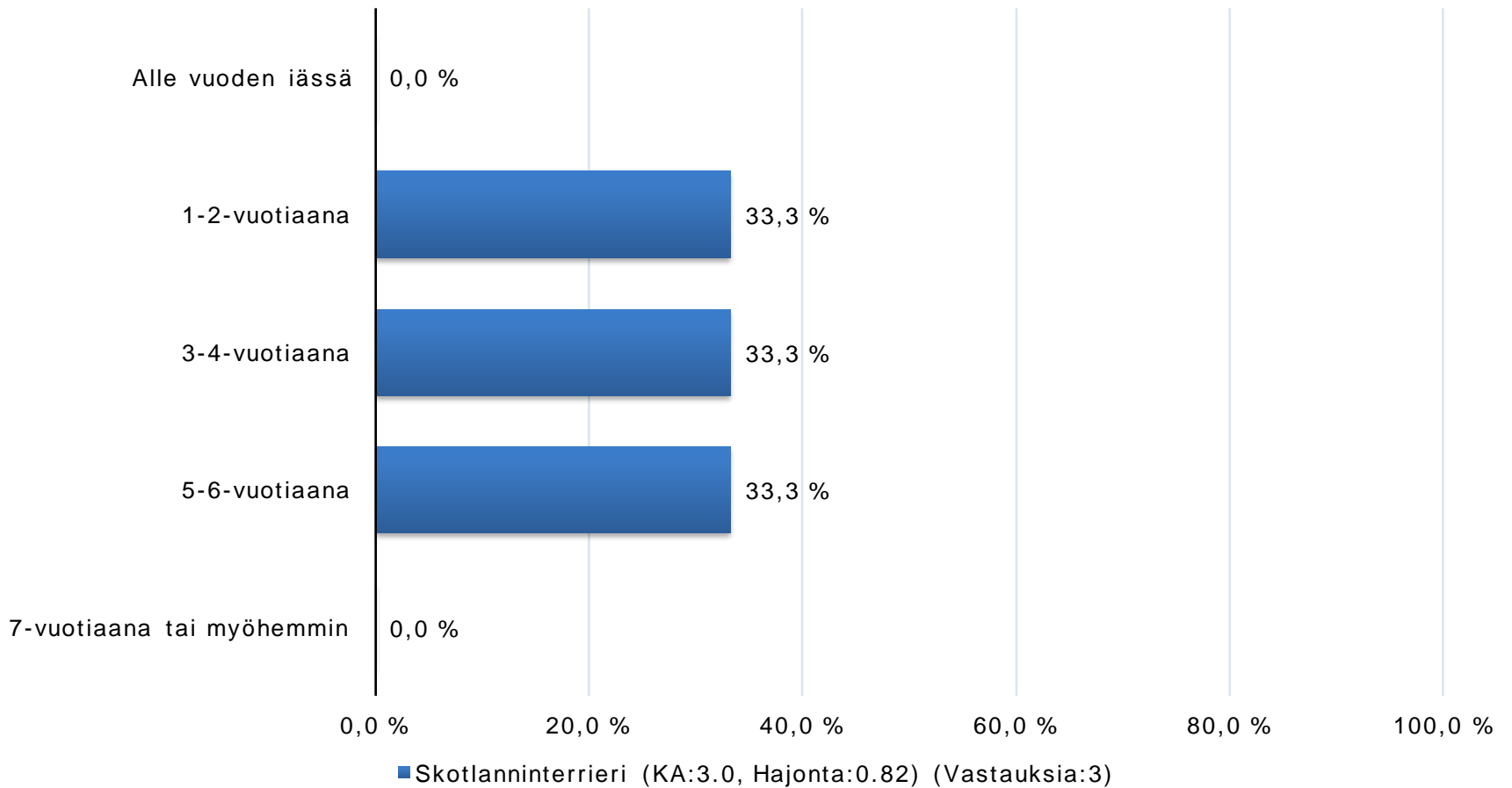


16. Onko koiralla todettu immuunijärjestelmän sairauksia?

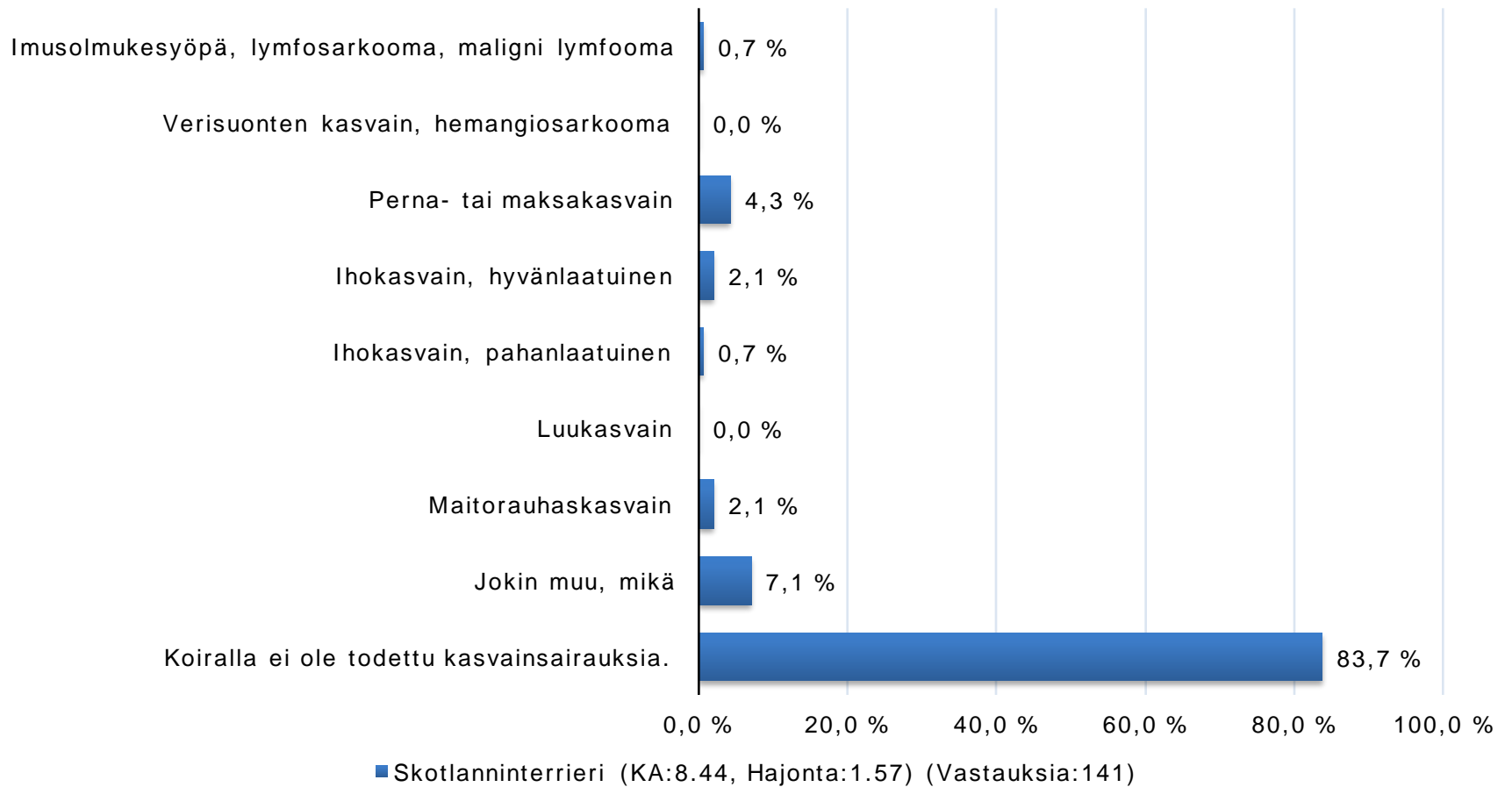


■ Skotlanninterrieri (KA:13.8, Hajonta:1.44) (Vastauksia:141)

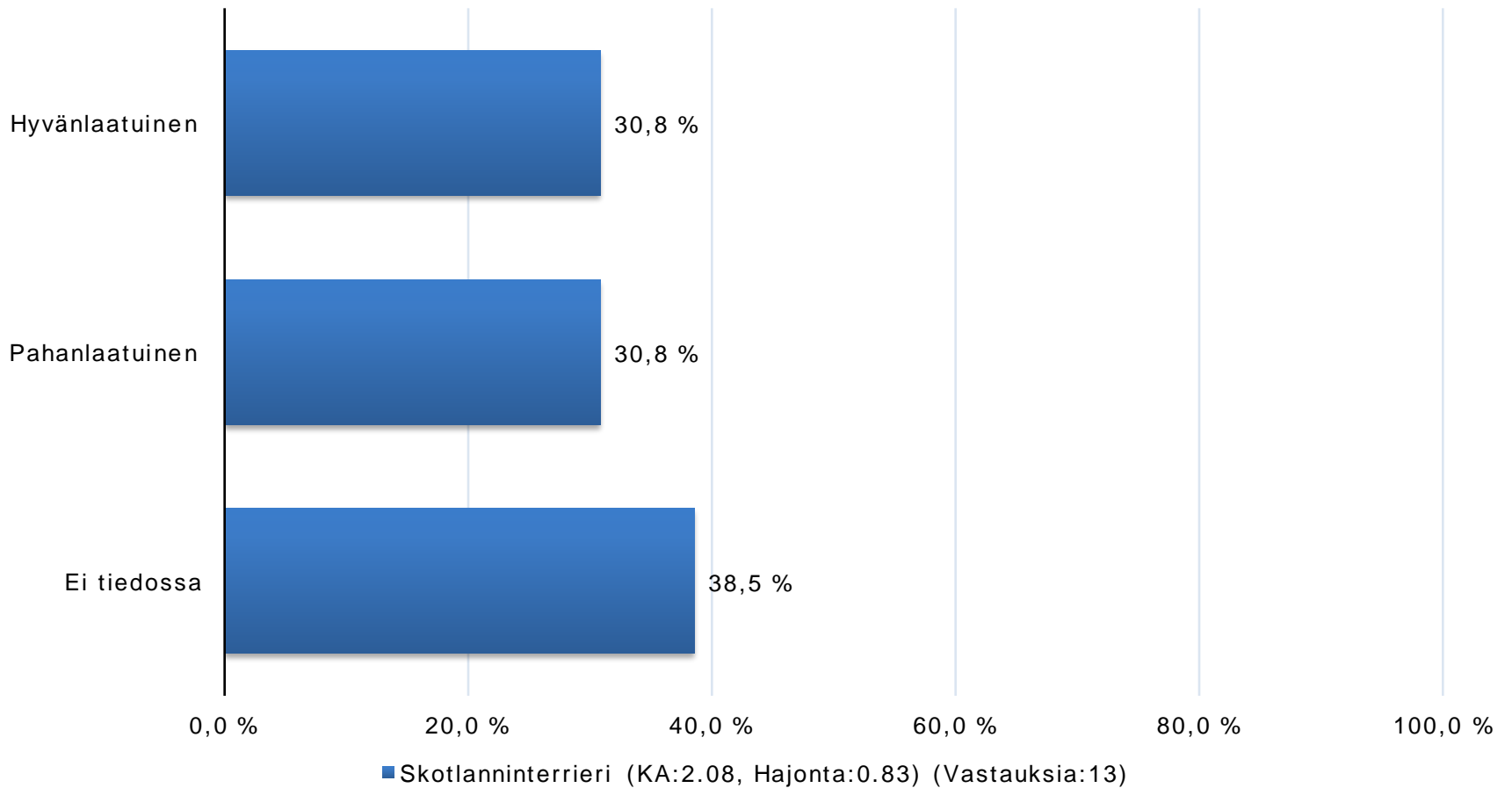
Missä iässä immuunijärjestelmän sairaus tai sen epäily todettiin?



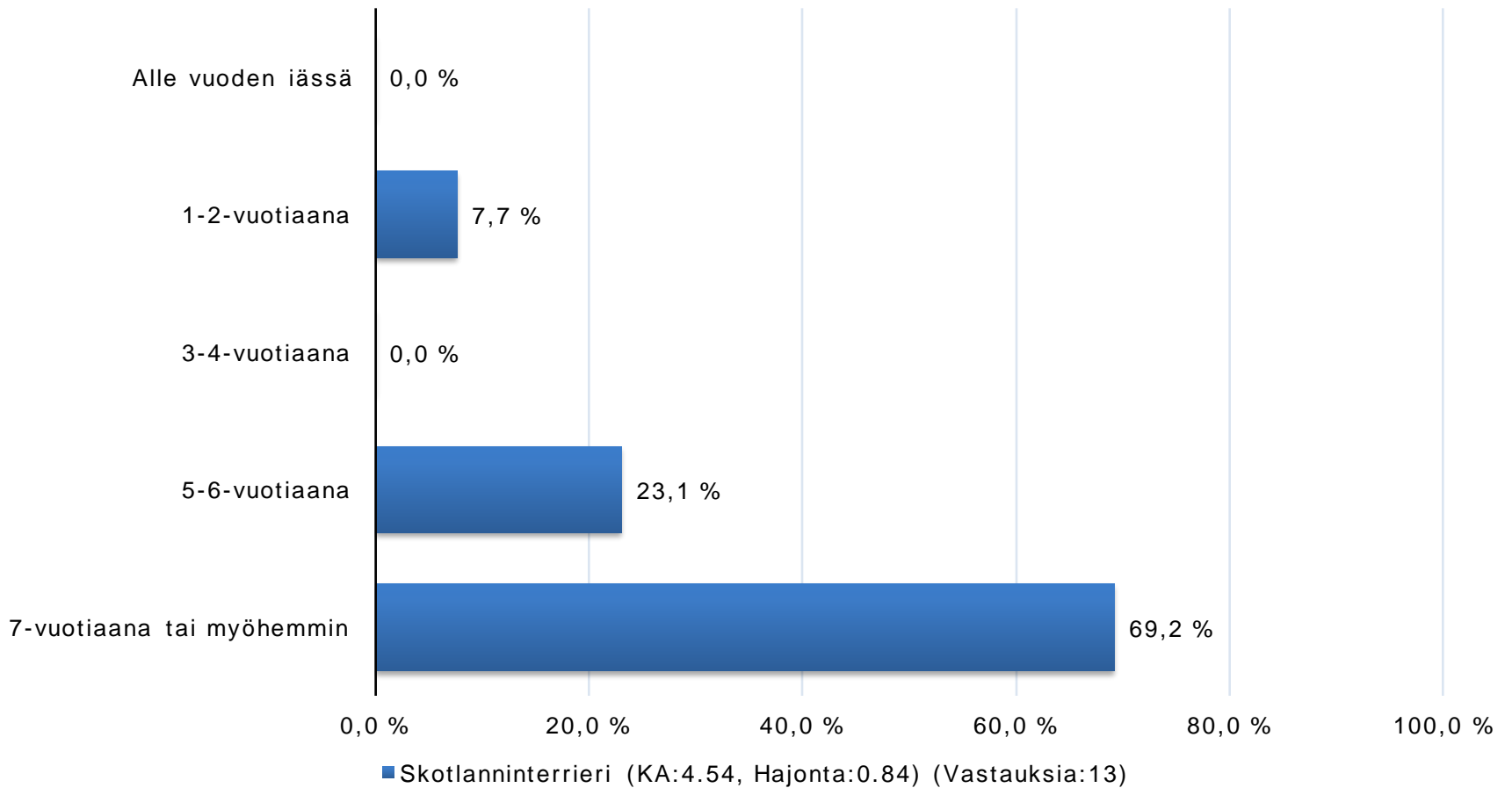
17. Onko koiralla todettu kasvainsairauksia?



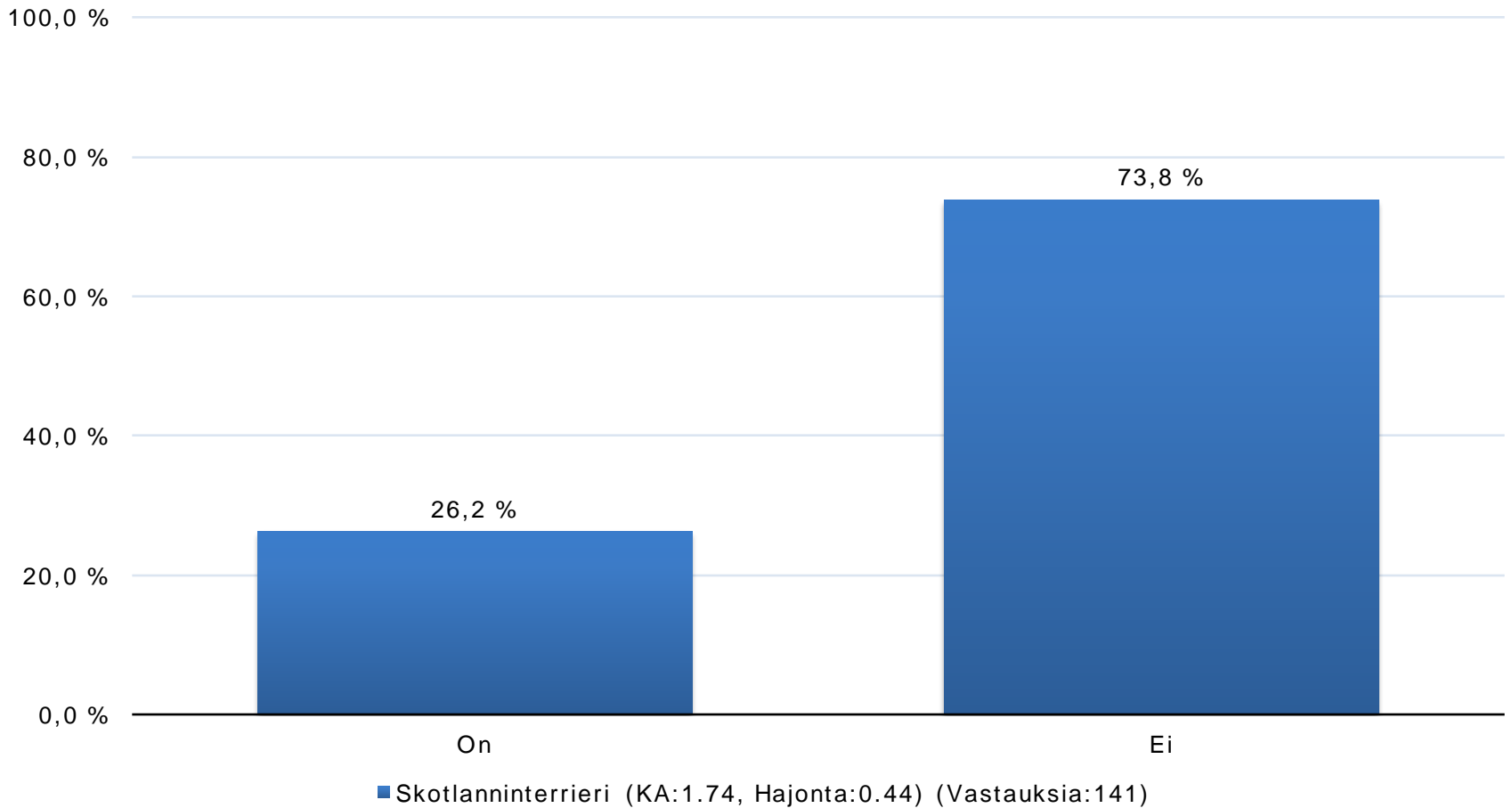
Kasvaimen laatu



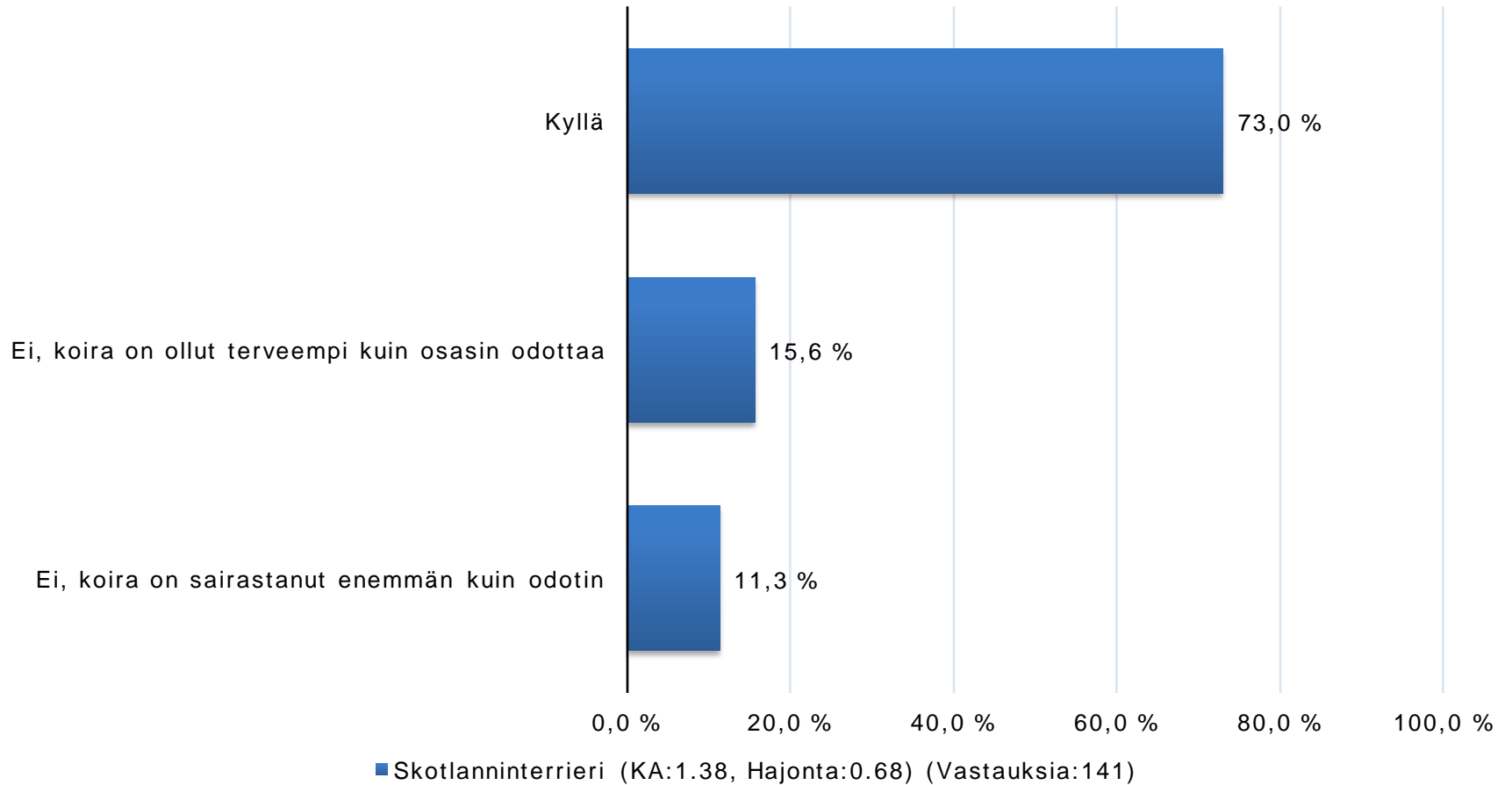
Missä iässä koiralla ensimmäisen kerran todettiin kasvain?



18. Onko koiralle viimeisen vuoden aikana määrätty antibioottia?



19. Onko koiran terveys ollut odotustesi mukainen?



20. Mikä seuraavista vaihtoehdoista kuvaa parhaiten koiran yleistä terveyttä?

